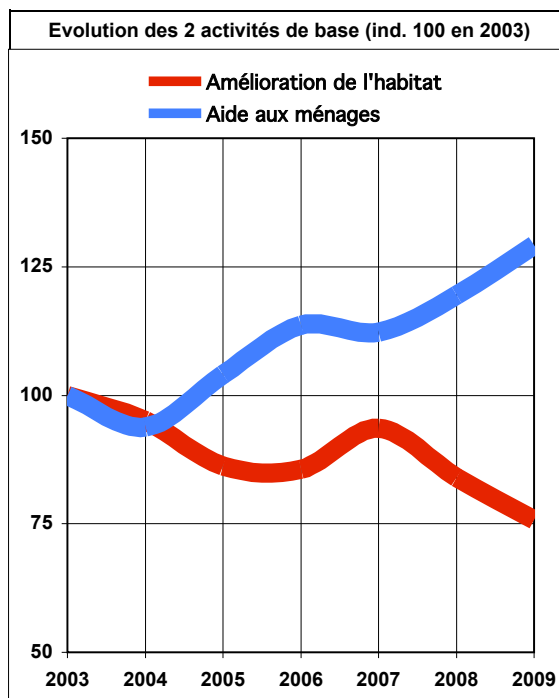


France Entière

Evolution des activités de base de 2003 à 2009

Evolution en chiffres des 2 activités de base		
Année	Amélioration de l'habitat	Aide aux ménages
	Nb Total Lgts	Nb Total Ménages
2003	100 355	28 377
2004	95 383	26 620
2005	86 514	29 515
2006	85 955	32 254
2007	93 974	31 854
2008	84 313	33 919
2009	76 054	36 652
Ev. 03/09	-24%	29%

Evolution en indice des 2 activités de base		
Année	Amélioration de l'habitat	Aide aux ménages
	Nb Total Lgts	Nb Total Ménages
2003	100	100
2004	95	94
2005	86	104
2006	86	114
2007	94	112
2008	84	120
2009	76	129
Ev. 03/09	-24%	29%



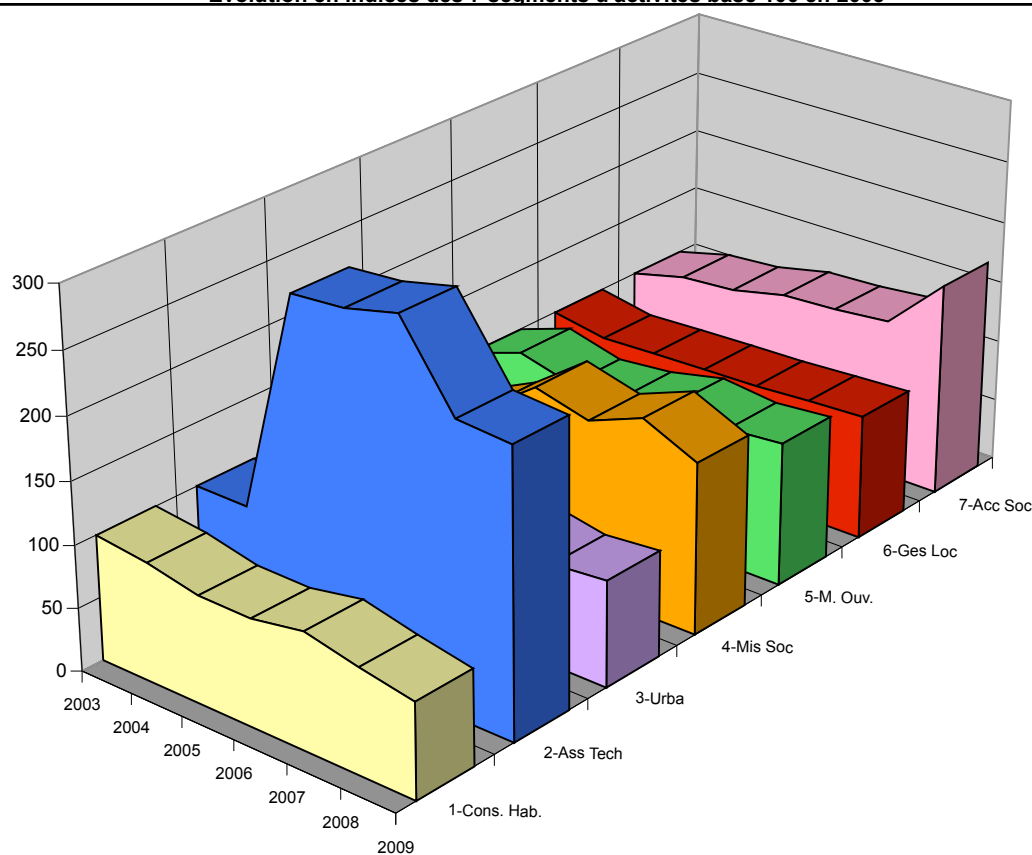
France Entière

Evolution des activités de 2003 à 2009 (synthèse)

Année	Evolution en chiffres des 7 segments d'activités						
	1-Cons. Hab. Nb Total Lgts	2-Ass Tech Nb Total Diag	3-Urba Nb de contrats	4-Mis Soc Lgts Off+Accès	5-M. Ouv. Nb de Lgts	6-Ges Loc Nb de Lgts	7-Acc Soc Nb ménages
2003	100 355	8 896	1 047	7 486	879	16 916	8 817
2004	95 383	8 868	1 051	7 412	1 009	15 569	9 793
2005	86 514	24 907	974	8 964	907	15 878	10 051
2006	85 955	25 199	933	11 373	945	16 110	10 887
2007	93 974	26 131	935	10 515	1 029	16 227	11 087
2008	84 313	20 546	848	11 827	988	16 689	11 469
2009	76 054	20 214	888	10 325	1 019	17 025	15 289
Evol. 02/08	-24%	127%	-15%	38%	16%	1%	73%

Année	Evolution des 7 segments d'activités base 100 en 2003						
	1-Cons. Hab. Nb Total Lgts	2-Ass Tech Nb Total Diag	3-Urba Nb de contrats	4-Mis Soc Lgts Off+Accès	5-M. Ouv. Nb de Lgts	6-Ges Loc Nb de Lgts	7-Acc Soc Nb ménages
2003	100	100	100	100	100	100	100
2004	95	100	100	99	115	92	111
2005	86	280	93	120	103	94	114
2006	86	283	89	152	108	95	123
2007	94	294	89	140	117	96	126
2008	84	231	81	158	112	99	130
2009	76	227	85	138	116	101	173
Evol. 02/08	-24%	127%	-15%	38%	16%	1%	73%

Evolution en indices des 7 segments d'activités base 100 en 2003

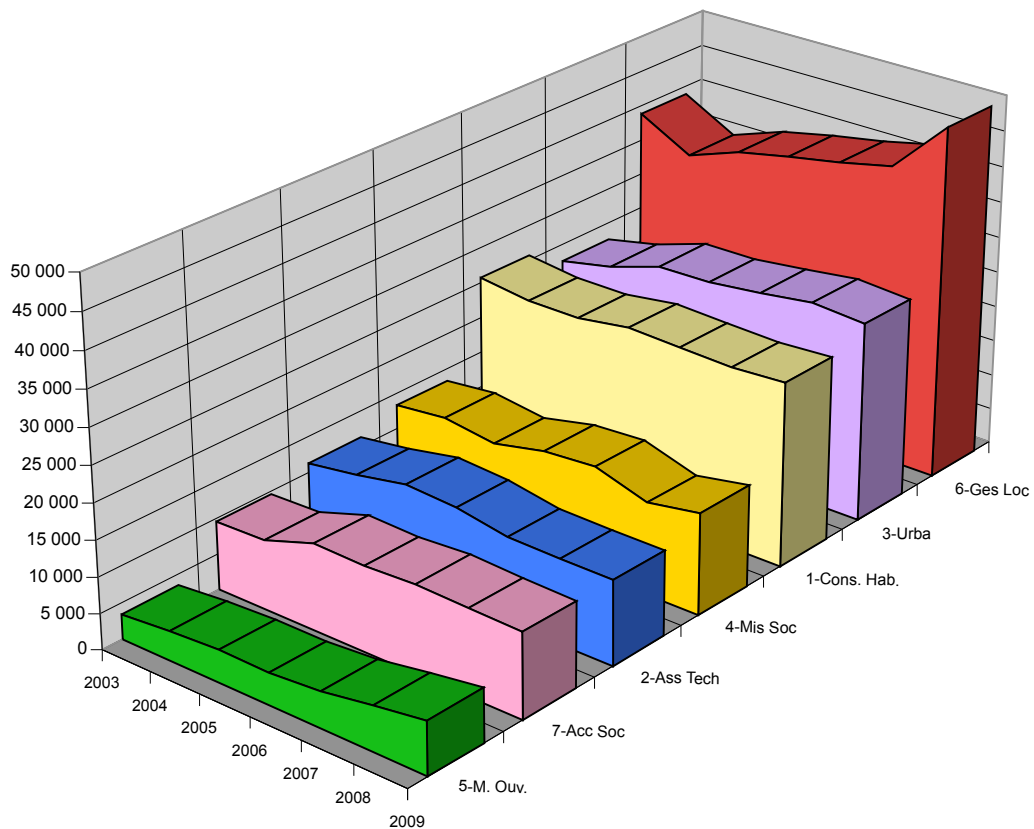


France Entière

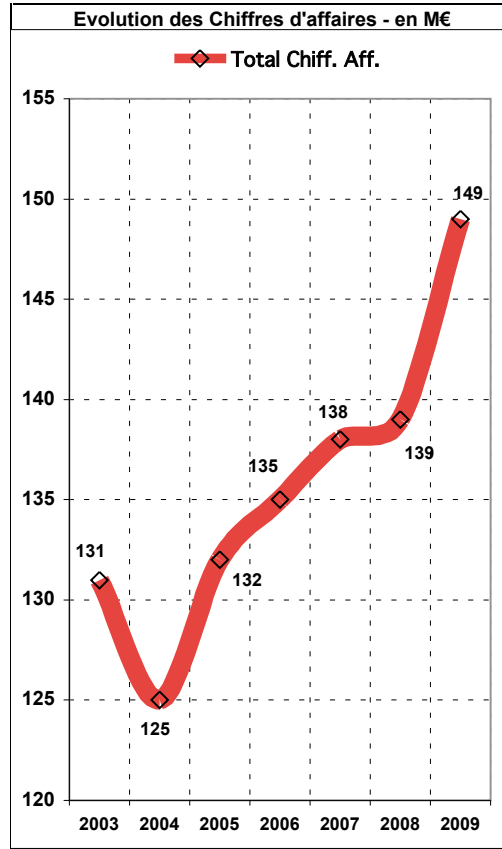
Evolution des Chiffres d'affaires par segment d'activité en nombre

Année	Evolution en chiffres des 7 segments d'activités						
	1-Cons. Hab.	2-Ass Tech	3-Urba	4-Mis Soc	5-M. Ouv.	6-Ges Loc	7-Acc Soc
2003	25697	11249	22 581	13 289	3 487	38858	9 549
2004	24783	12265	24 044	14 035	4 155	34851	9 795
2005	24785	13691	26 430	13 044	4 548	37494	12 104
2006	25801	13167	26 526	14 584	4 466	39049	11 870
2007	25528	11956	27 386	15 075	5 056	40324	12 312
2008	25289	11746	28 408	12 814	6 265	42003	11 998
2009	25645	11764	27 869	14 130	7 369	49491	11 793
Evol. 03/09	0%	5%	23%	6%	111%	27%	23%

Evolution en Chiffre d'affaires des 7 segments d'activités



Total Chiff. Aff. en €	Total Chiff. Aff. en M€	Total Chiff. Aff. en indice
130 601 000	131	100
125 147 000	125	95
132 085 000	132	101
135 449 000	135	103
137 755 000	138	105
138 853 000	139	106
148 538 000	149	114
14%	14%	14%

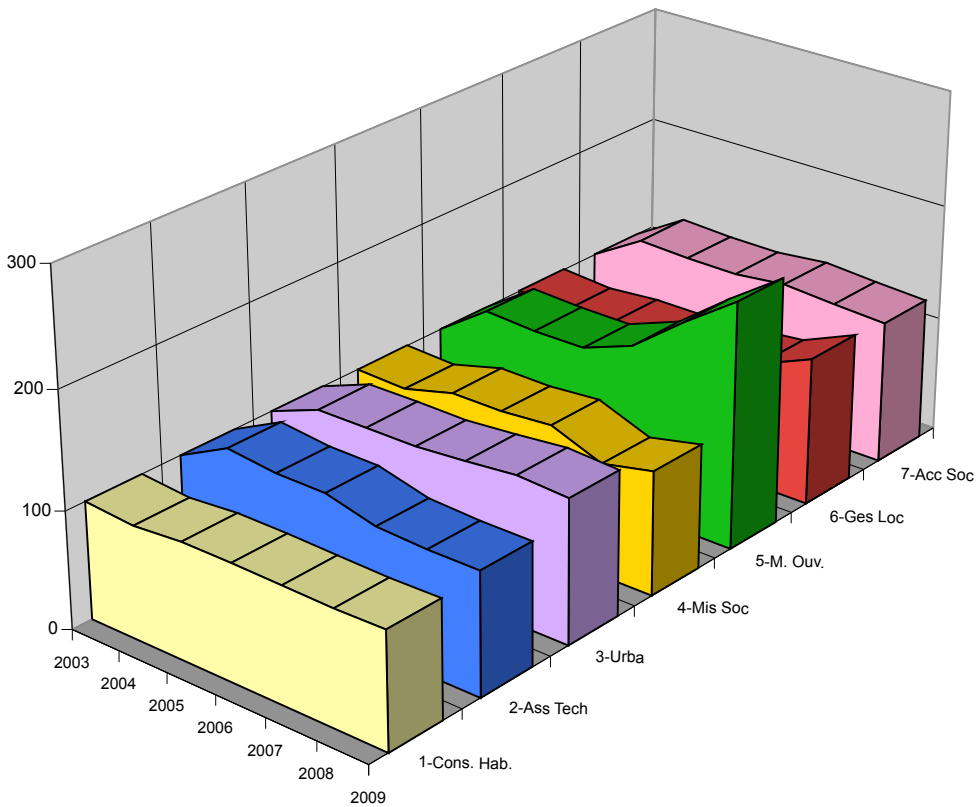


France Entière

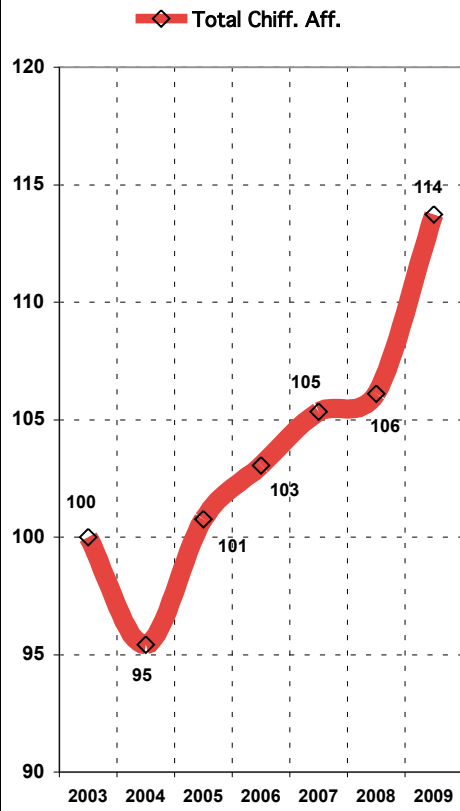
Evolution des Chiffres d'affaires par segment d'activité en indice

Année	Evolution des 7 segments d'activités base 100 en 2003						
	1-Cons. Hab.	2-Ass Tech	3-Urba	4-Mis Soc	5-M. Ouv.	6-Ges Loc	7-Acc Soc
2003	100	100	100	100	100	100	100
2004	96	122	117	98	130	96	127
2005	100	117	117	110	128	100	124
2006	100	117	117	110	128	100	124
2007	99	106	121	113	145	104	129
2008	98	104	126	96	180	108	126
2009	100	105	123	106	211	127	123
Evol. 03/09	0%	5%	23%	6%	111%	27%	23%

Evolution en % des 7 segments d'activités base 100 en 2003



Evolution des Chiffres d'affaires - base 100 en 2003

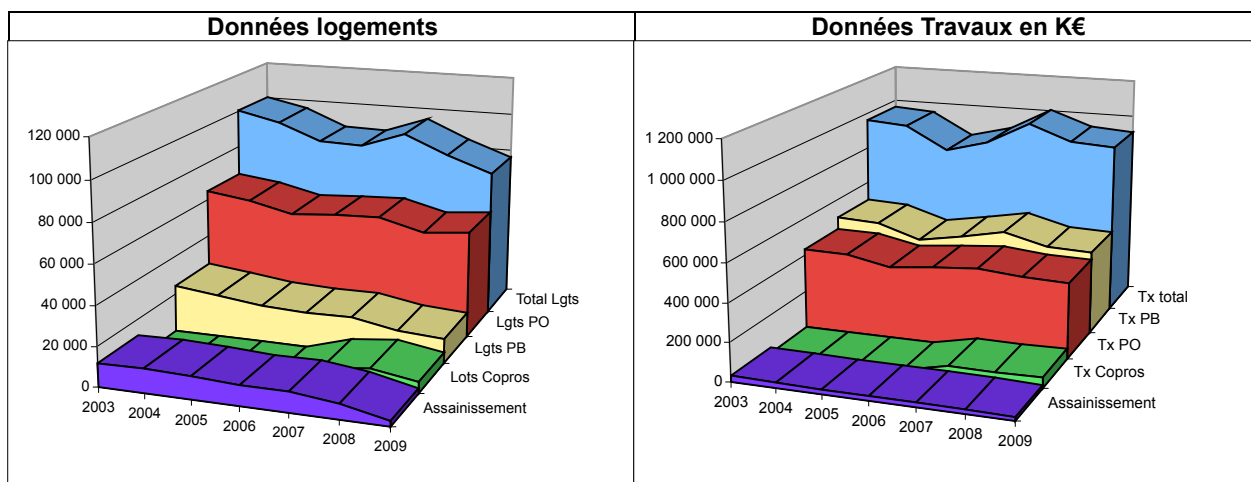


1 - Conseil Habitat

1 - a Les données générales

Année	Nb Assos	Données Logements				
		Total Lgts	Lgts PO	Lgts PB	Lots Copros	Assainissement
2003	112	100 355	64 471	24 302		11 582
2004	114	95 383	61 552	21 638		12 193
2005	114	86 514	56 237	18 894		11 383
2006	113	85 955	57 868	17 973		10 114
2007	110	93 974	58 639	18 208	6 740	10 387
2008	103	84 313	52 923	14 119	9 460	7 811
2009	102	76 054	55 288	12 492	5 590	2 684

Année	Nb Assos	Données Travaux en K€				
		Tx total	Tx PO	Tx PB	Tx Copros	Assainissement
2003	112	960 464	432 617	496 532		31 315
2004	114	945 263	428 127	488 888		28 248
2005	114	824 206	382 464	417 693		24 049
2006	113	886 678	405 253	457 975		23 450
2007	110	1 005 763	425 634	504 168	51 042	24 919
2008	103	924 716	405 353	445 968	50 388	23 007
2009	102	909 346	399 170	439 053	55 267	15 856

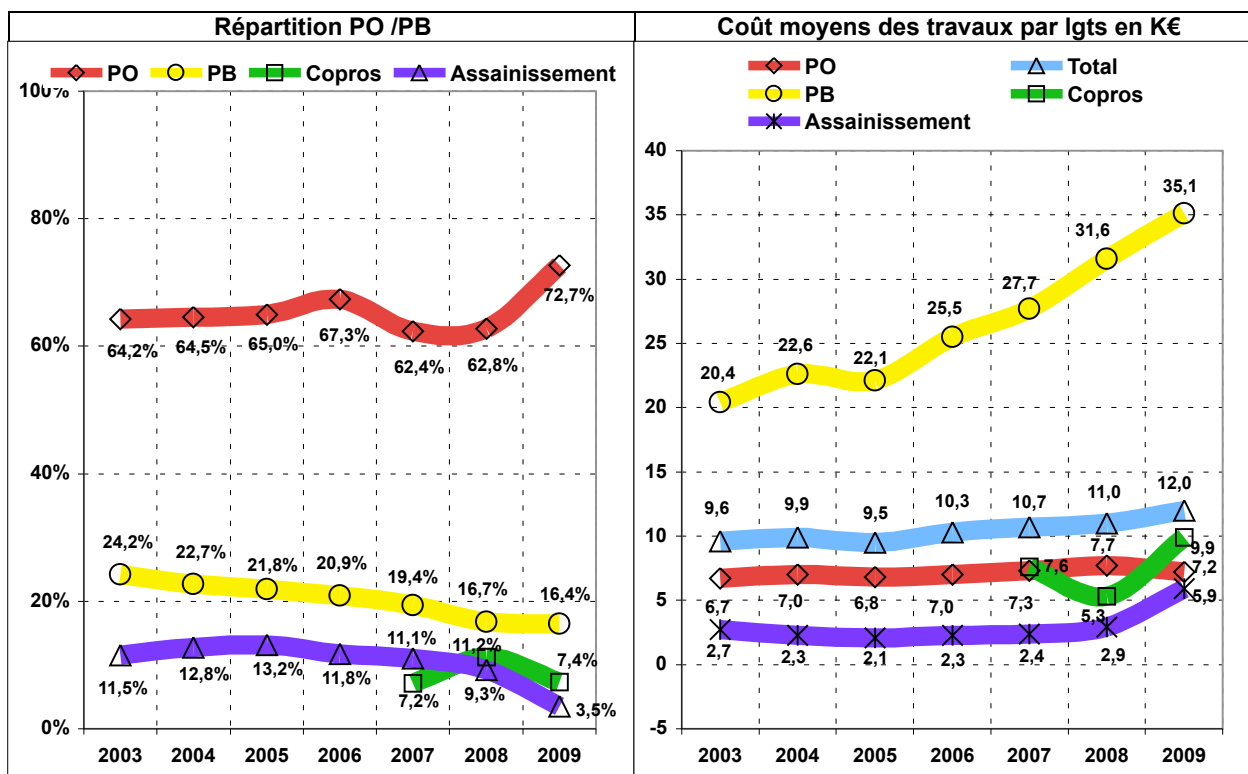


Coût moyen par logement en K€					
Année	Total	PO	PB	Copros	Assainissement
2003	9,6	6,7	20,4		2,7
2004	9,9	7,0	22,6		2,3
2005	9,5	6,8	22,1		2,1
2006	10,3	7,0	25,5		2,3
2007	10,7	7,3	27,7	7,6	2,4
2008	11,0	7,7	31,6	5,3	2,9
2009	12,0	7,2	35,1	9,9	5,9

Répartition Prop. Occupant / Prop. Bailleur					
Année	Total	PO	PB	Copros	Assainissement
2003		64,2%	24,2%		11,5%
2004		64,5%	22,7%		12,8%
2005		65,0%	21,8%		13,2%
2006		67,3%	20,9%		11,8%
2007		62,4%	19,4%	7,2%	11,1%
2008		62,8%	16,7%	11,2%	9,3%
2009		72,7%	16,4%	7,4%	3,5%

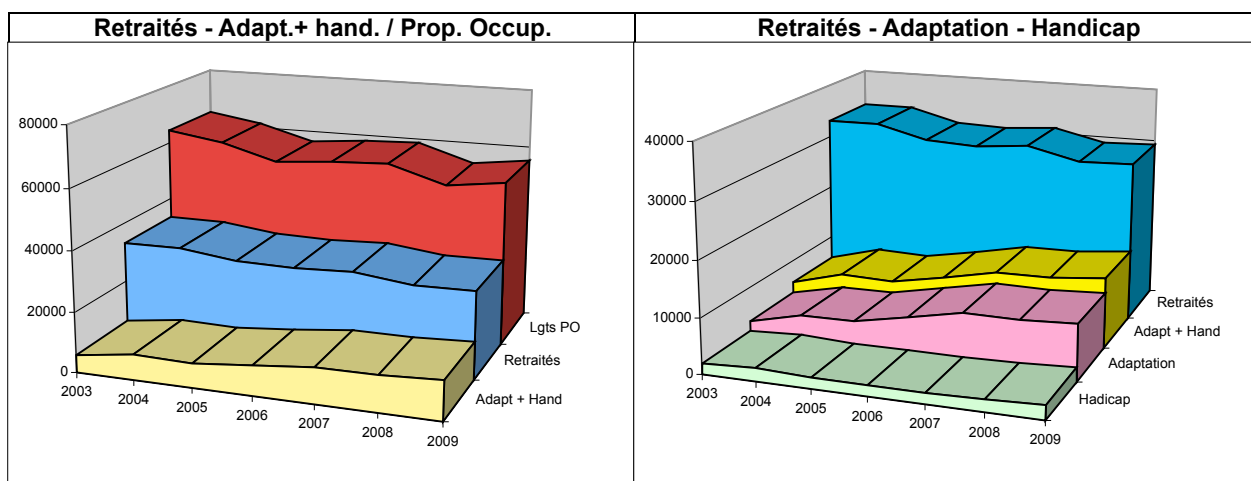
1 - b Répartition Prop. Occupant / Prop Bailleur

1 - c Coût moyens des travaux par logements

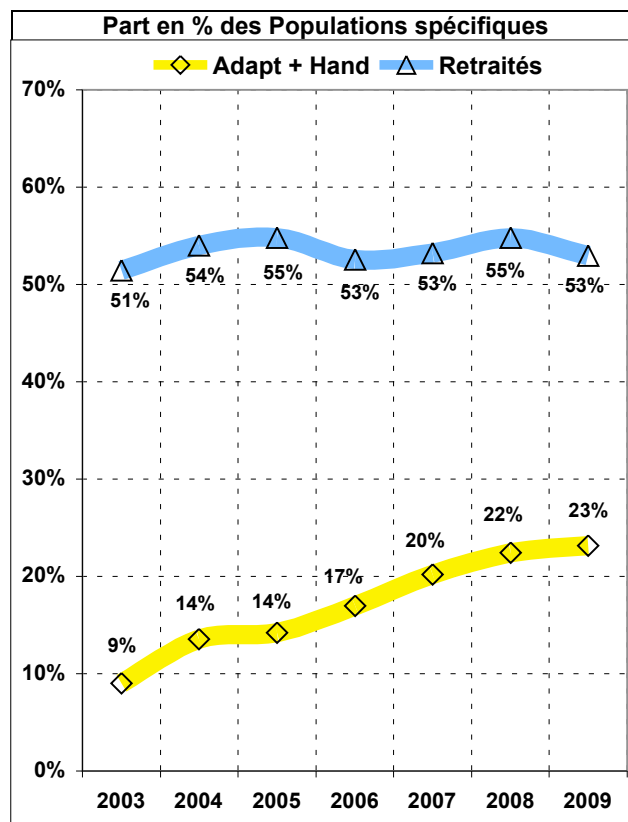


1 - c Les populations spécifiques

Détail des logements des occupants						
Année	Nb Assos	Lgts PO	Retraités	Adapt + Hand	Adaptation	Handicap
2003	112	64 471	33 164	5832	3834	1998
2004	114	61 552	33 243	8342	5947	2395
2005	114	56 237	30 801	8007	6016	1991
2006	113	57 868	30 419	9813	7845	1968
2007	110	58 639	31 197	11827	9855	1972
2008	103	52 923	28 992	11880	9673	2207
2009	102	55 288	29 269	12818	10210	2608

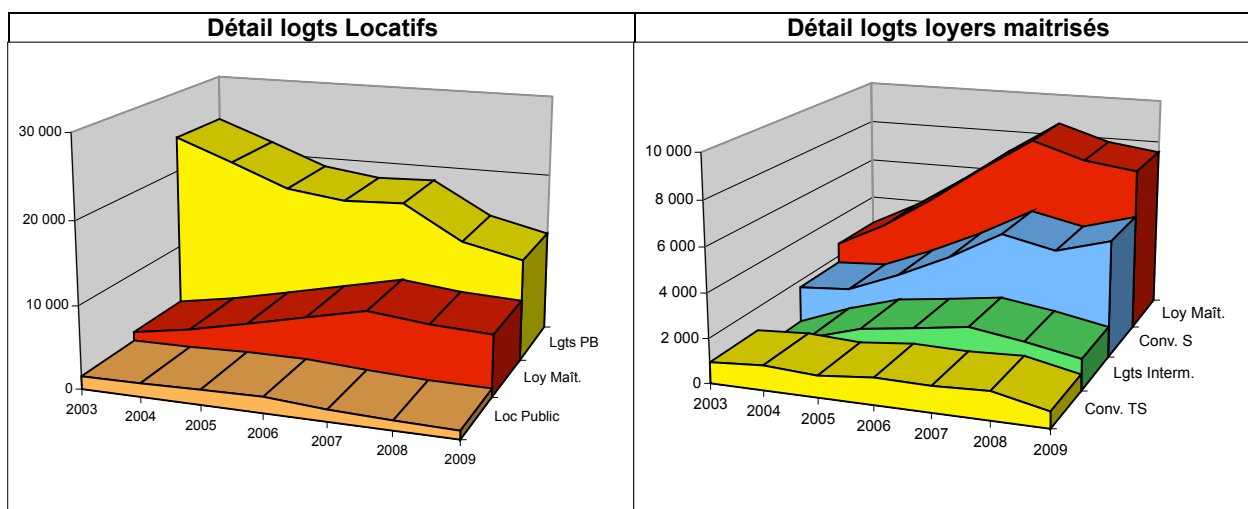


Part des Populations spécifiques		
Année	Retraités	Adapt + Hand
2003	51%	9%
2004	54%	14%
2005	55%	14%
2006	53%	17%
2007	53%	20%
2008	55%	22%
2009	53%	23%

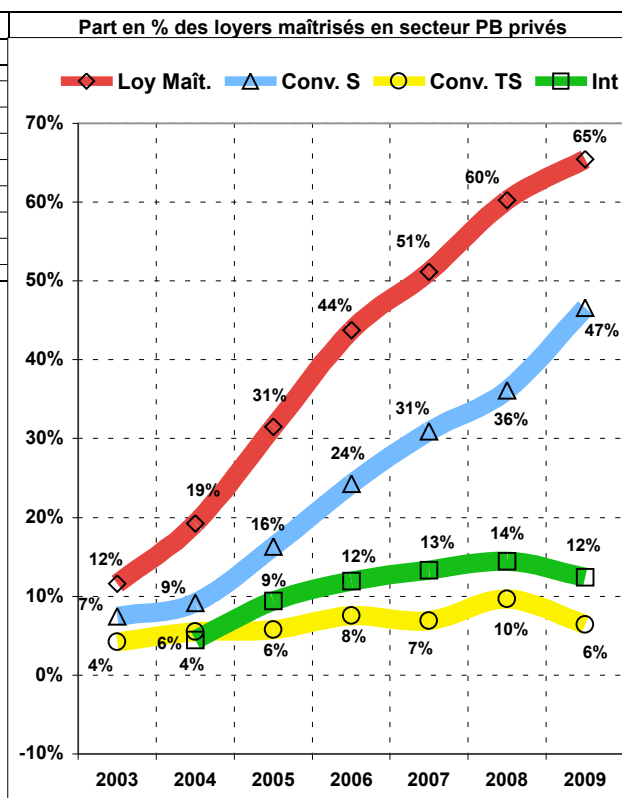


1 - d Détail des logements locatifs
1 - d 1 Les données Pact Arim

Année	Nb Assos	Détail des logements locatifs					
		Lgts PB	Financements Loc Public	Financements locatifs privés			
				Lgts Intern.	Conv. S	Conv. TS	Loy Maît.
2003	112	24 302	1 535		1 690	957	2 647
2004	114	21 638	1 645	897	1 837	1 109	3 843
2005	114	18 894	1 832	1 602	2 788	981	5 371
2006	113	17 973	1 908	1 918	3 897	1 214	7 029
2007	110	18 208	1 419	2 239	5 187	1 156	8 582
2008	103	14 119	1 151	1 877	4 681	1 257	7 815
2009	102	12 492	1 034	1 419	5 344	732	7 495



Part des loyers maîtrisés en secteur PB privés				
Année	Loy Maît.	Conv. S	Conv. TS	Int
2003	12%	7%	4%	
2004	19%	9%	6%	4%
2005	31%	16%	6%	9%
2006	44%	24%	8%	12%
2007	51%	31%	7%	13%
2008	60%	36%	10%	14%
2009	65%	47%	6%	12%

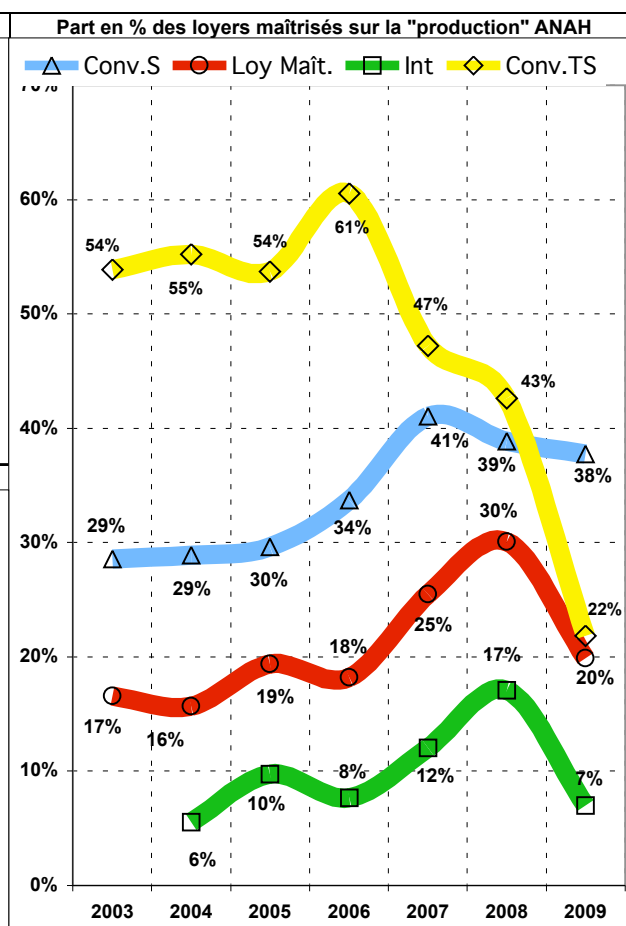
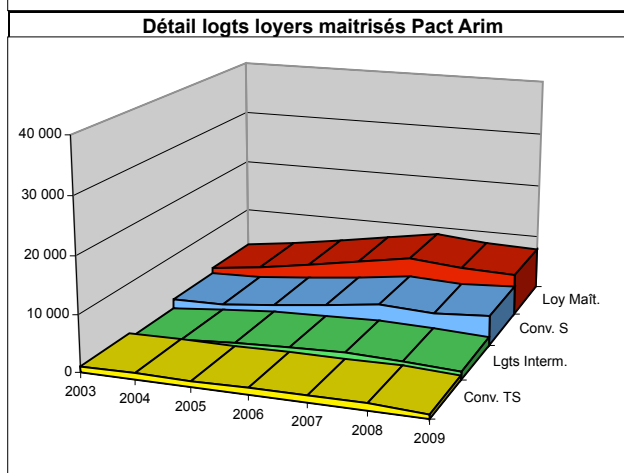
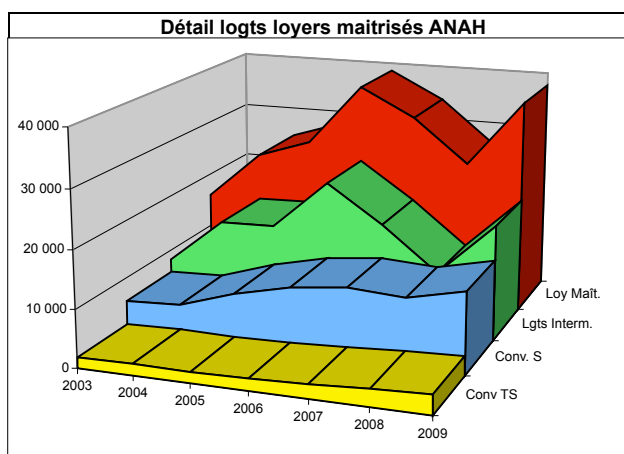


1 - d 2 Part de l'activité Pact Arim sur la "production" ANAH en loyer maîtrisé

Année	Données ANAH*					Données PACT			
	Total PB*	Logements à loyer maîtrisé				Logements à loyer maîtrisé			
		Lgts Intern.	Conv. S	Conv TS	Loy Maît.	Lgts Intern.	Conv. S	Conv. TS	Loy Maît.
2003	87 291	8 270	5 923	1 777	15 970	0	1 690	957	2 647
2004	84 761	16 159	6 356	2 009	24 524	897	1 837	1 109	3 843
2005	77 610	16 450	9 405	1 826	27 681	1 602	2 788	981	5 371
2006	79 793	25 030	11 565	2 005	38 600	1 918	3 897	1 214	7 029
2007	73 449	18 571	12 643	2 449	33 663	2 239	5 187	1 156	8 582
2008	59 066	11 000	12 050	2 950	26 000	1 877	4 681	1 257	7 815
2009	102 600	20 200	14 150	3 350	37 700	1 419	5 344	732	7 495

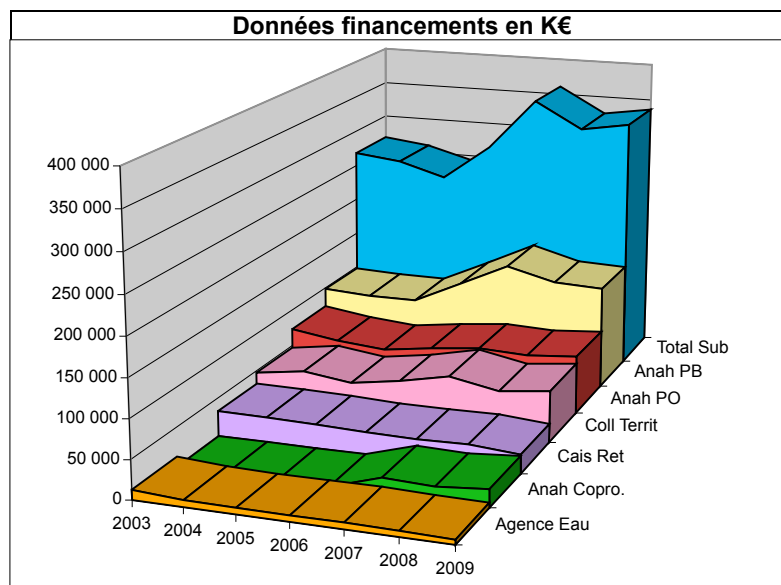
* A partir de 2007 PB + Copro

Part des loyers maîtrisés Pact Arim sur la "production" ANAH				
Année	Int	Conv.S	Conv.TS	Loy Maît.
2003		29%	54%	17%
2004	6%	29%	55%	16%
2005	10%	30%	54%	19%
2006	8%	34%	61%	18%
2007	12%	41%	47%	25%
2008	17%	39%	43%	30%
2009	7%	38%	22%	20%



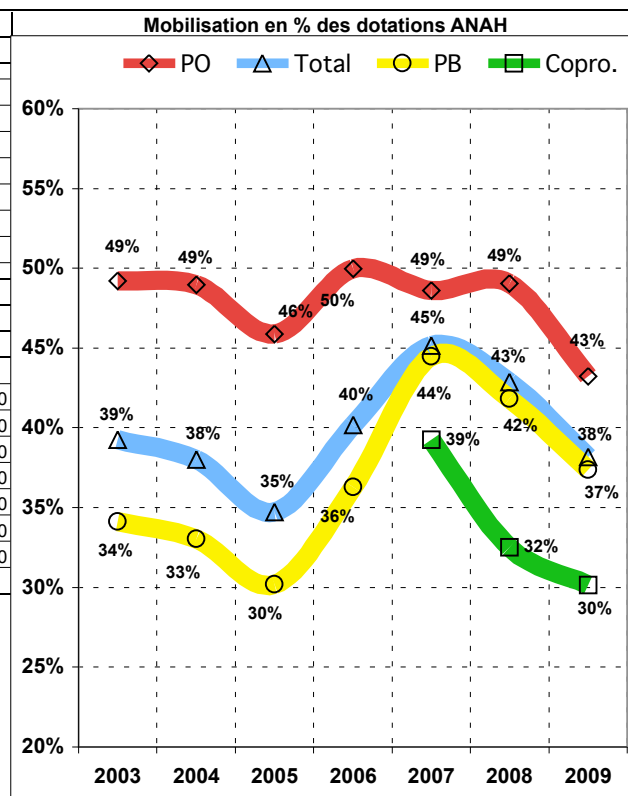
1 - e Les Financements

Année	Nb Assos	Données financements en K€						
		Anah PB	Anah PO	Anah Copro.	Cais Ret	Agence Eau	Coll Territ	Total Sub
2003	112	97 903	72 822		32 590	13 087	47 113	267 862
2004	114	94 798	64 165		31 828	9 104	56 186	260 636
2005	114	94 459	58 259		30 833	8 100	48 206	243 116
2006	113	124 539	67 434		28 477	8 299	58 266	291 091
2007	110	155 710	74 374	19 638	27 955	8 557	72 071	360 773
2008	103	138 814	71 624	17 549	29 034	7 211	60 074	325 873
2009	102	136 740	76 923	22 623	24 465	6 056	67 342	336 634



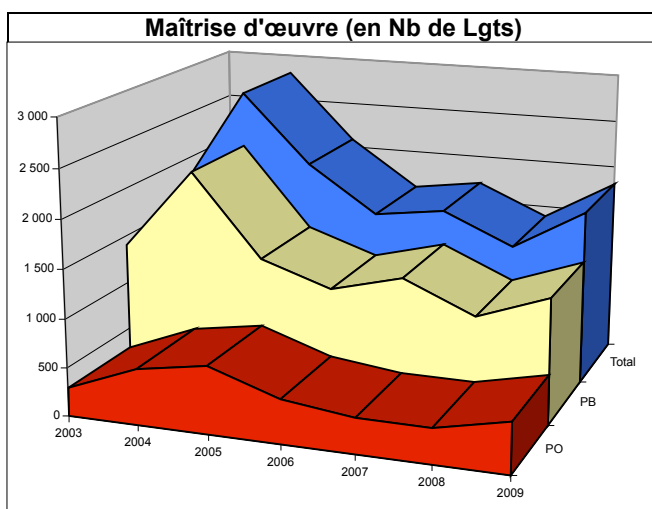
Mobilisation des dotations ANAH				
Année	PB	PO	Copro.	Total
2003	34%	49%		39%
2004	33%	49%		38%
2005	30%	46%		35%
2006	36%	50%		40%
2007	44%	49%	39%	45%
2008	42%	49%	32%	43%
2009	37%	43%	30%	38%

Dotations ANAH en K€				
Année	PB	PO	Copro.	Total
2003	287 000	148 000		435 000
2004	287 000	131 000		418 000
2005	313 000	127 000		440 000
2006	343 000	135 000		478 000
2007	350 000	153 000	50 000	553 000
2008	332 000	146 000	54 000	532 000
2009	366 000	178 000	75 000	619 000



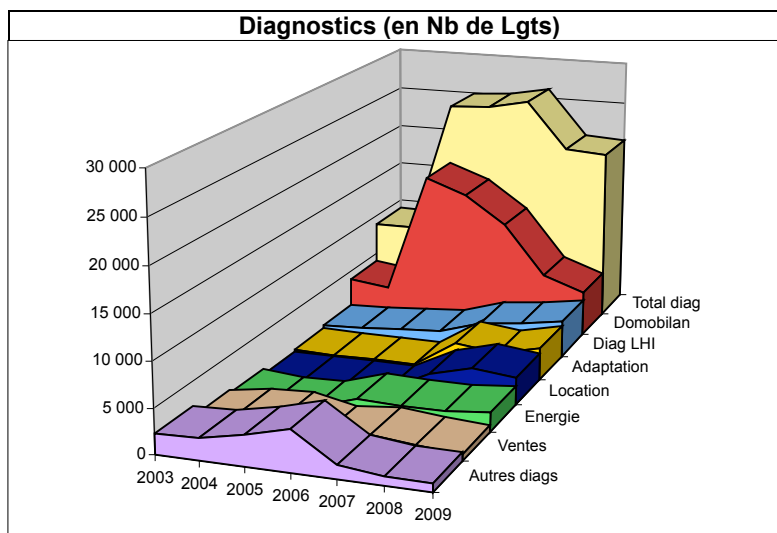
2 - Assistance Technique
2-a La Maîtrise d'œuvre

Maîtrise d'œuvre				
Année	Nb Assos	PO	PB	Total
2003	45	291	1 404	1 696
2004	50	573	2 231	2 804
2005	49	694	1 394	2 088
2006	59	449	1 154	1 603
2007	51	361	1 342	1 703
2008	44	357	1 029	1 386
2009	44	518	1 295	1 813

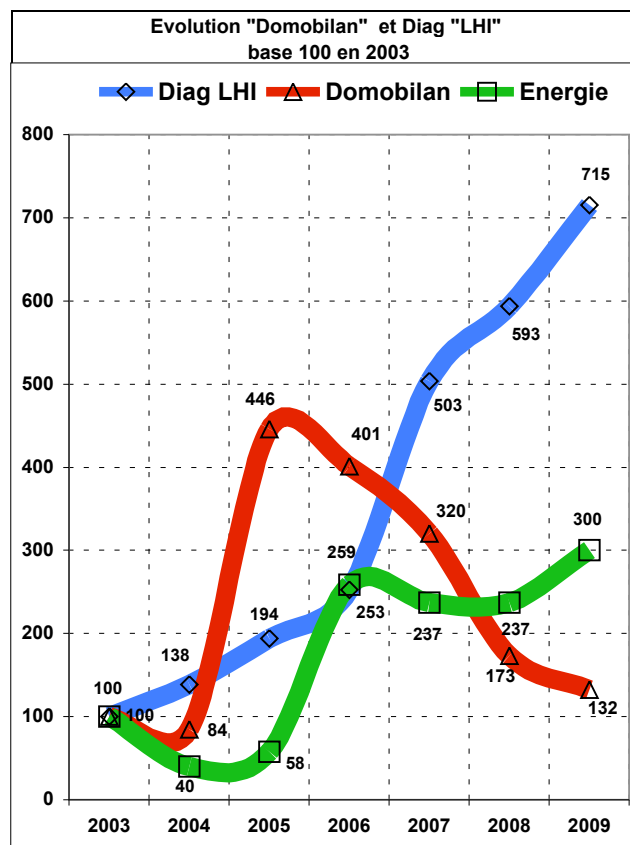


2 - b Les Diagnostics
2 - b 1 données générales

Année	Nb Assos	Domobilan	Ventes	Location	Energie	Diag LHI	Adaptation	Autres diags	Total diag
2003	96	3 975	1 109		719	594	235	2 264	8 896
2004	92	3 355	1 862		289	821	112	2 429	8 868
2005	96	17 717	2 032		415	1 153	167	3 423	24 907
2006	97	15 959	1 104		1 862	1 500	96	4 678	25 199
2007	97	12 736	1 557	2 407	1 704	2 989	3209	1 529	26 131
2008	87	6 882	1 078	3 669	1 705	3 525	2669	1 018	20 546
2009	87	5 257	731	3 142	2 160	4 247	3720	957	20 214

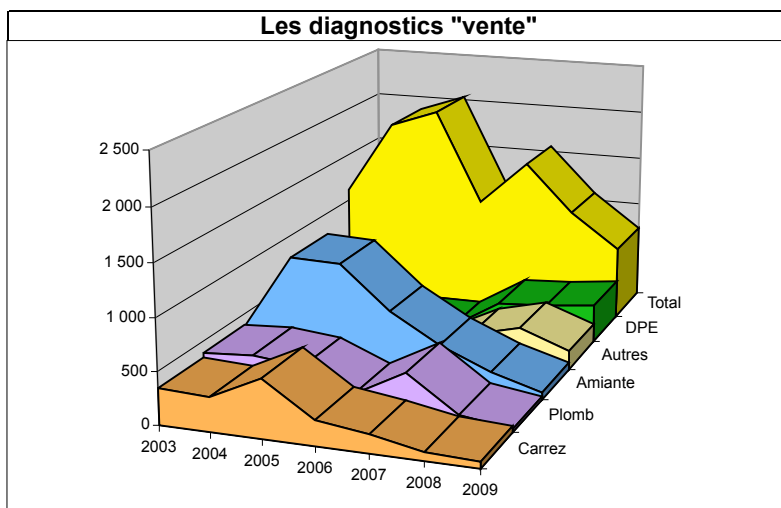


Evolution des diags en indice			
Année	Domobilan	Diag LHI	Energie
2003	100	100	100
2004	84	138	40
2005	446	194	58
2006	401	253	259
2007	320	503	237
2008	173	593	237
2009	132	715	300



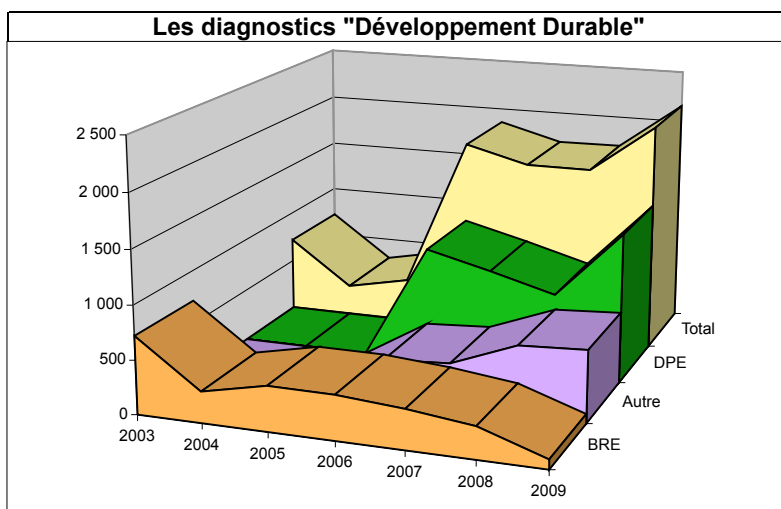
2 -b 2 Détail des diagnostic "ventes"

Les diagnostics "vente"							
Année	Nb Assos	Carrez	Amiante	Plomb	DPE	Autres	Total
2003	21	346	373	390			1 109
2004	22	324	1 116	422			1 862
2005	19	557	1 099	376			2 032
2006	17	242	686	176			1 104
2007	20	175	413	435	295	239	1 557
2008	16	84	208	100	326	360	1 078
2009	18	64	66	32	381	188	731



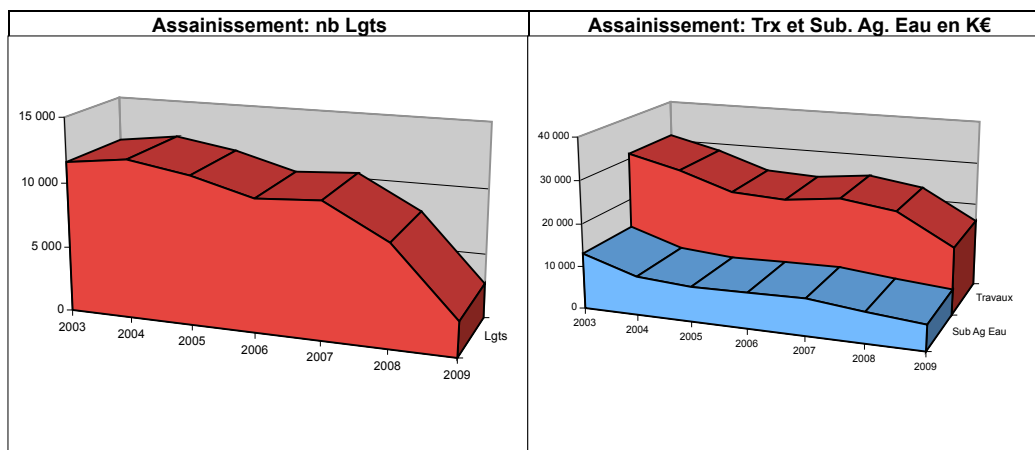
2 -b 3 Détail des diagnostic "Energie"

Les diagnostics "Energie"					
Année	Nb Assos	BRE	DPE	Autre	Total
2003	38	719			719
2004	25	289			289
2005	27	415			415
2006	27	410	1 090	362	1 862
2007	39	366	937	401	1 704
2008	30	294	774	637	1 705
2009	41	86	1 403	671	2 160



2 - c L'assainissement

Assainissement				
Année	Nb Assos	Lgts	Travaux	Sub Ag Eau
2003	38	11 582	31 315	13 087
2004	33	12 193	28 248	9 104
2005	31	11 383	24 049	8 100
2006	36	10 114	23 450	8 299
2007	35	10 387	24 919	8 557
2008	32	7 811	23 007	7 211
2009	24	2 684	15 856	6 056



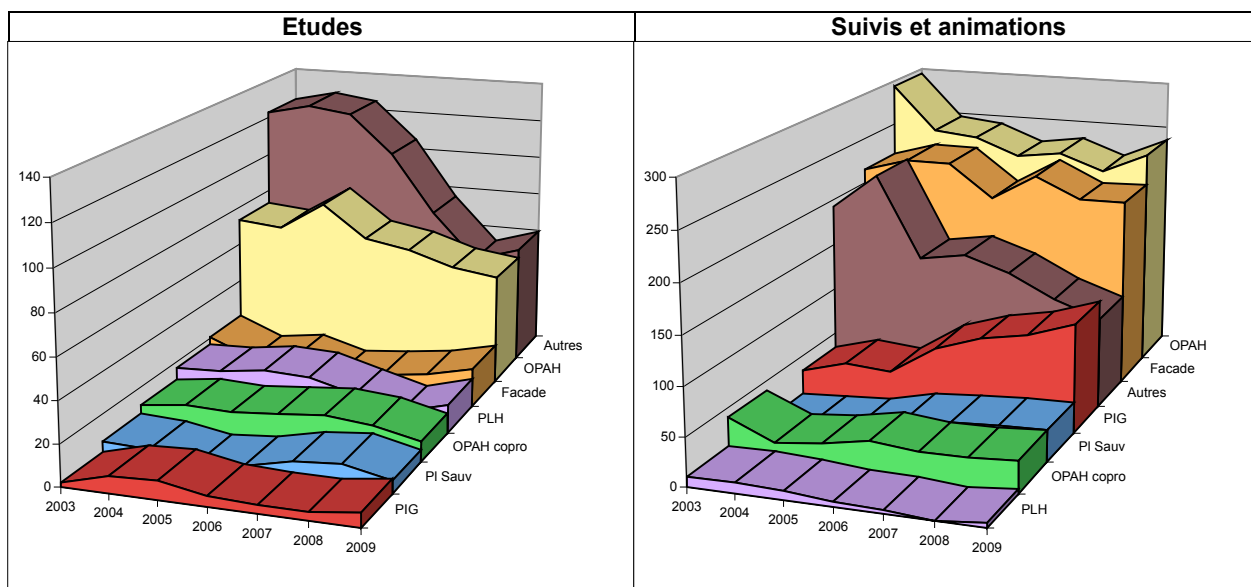
3 - Etude et suivi en urbanisme

3 - a1 Les contrats d'étude et de suivi en urbanisme

Année	Nb Assos	Etudes							
		OPAH	PIG	OPAH copro	PI Sauv	PLH	Facade	Autres	Total
2003	53	73	2	11	7	17	21	123	254
2004	57	71	8	14	6	18	12	128	257
2005	63	85	9	13	2	21	15	125	270
2006	52	69	5	15	4	20	9	105	227
2007	58	65	4	17	9	14	11	75	195
2008	53	58	4	15	11	8	14	52	162
2009	50	55	7	10	6	14	19	59	170

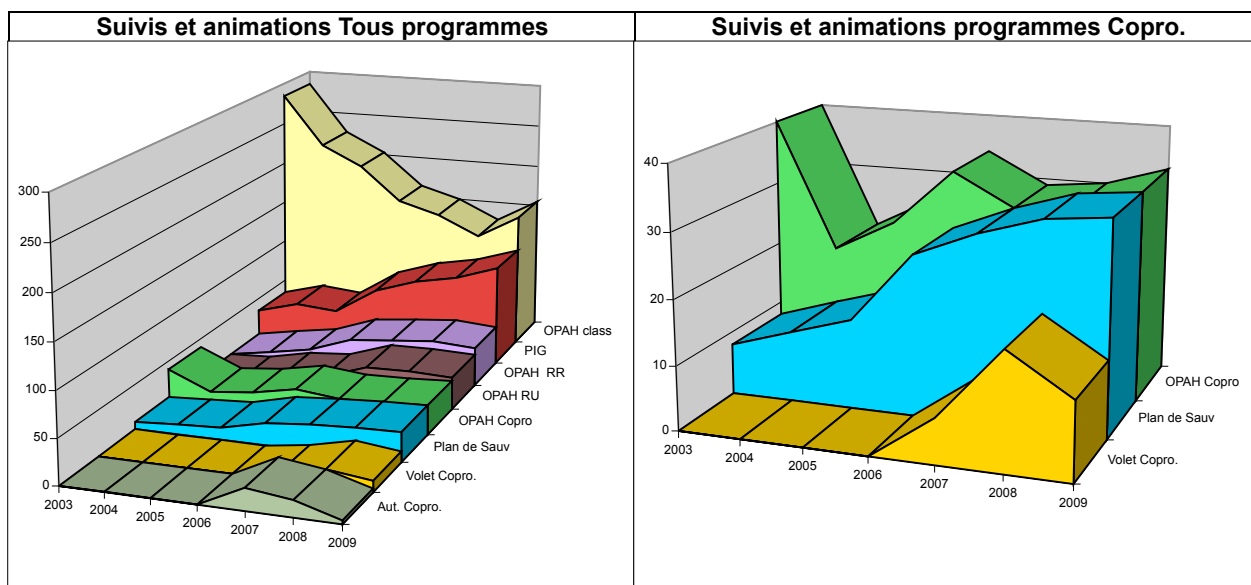
3 - a2 Les contrats d'étude et de suivi en urbanisme

Année	Nb Assos	Suivis et animations							
		OPAH	PIG	OPAH copro	PI Sauv	PLH	Facade	Autres	Total
2003	77	294	34	40	8	10	215	192	793
2004	78	246	47	20	11	11	229	230	794
2005	81	241	43	25	14	9	229	143	704
2006	81	223	74	34	25	5	194	151	706
2007	83	230	90	29	29	4	222	136	740
2008	79	213	99	30	32		200	112	686
2009	81	235	115	33	33	5	201	96	718



3 - a3 Les Différents type de programmes (OPAH, PIG ...)

Année	Les différents types de programmes								Total Dispositifs Anah
	Tous secteurs				Secteurs Copropriétés				
	OPAH class	OPAH RR	OPAH RU	PIG	OPAH Copro	Plan de Sauv	Volet Copro.	Aut. Copro.	
2003	284	5	5	34	40	8			376
2004	226	13	7	47	20	11			324
2005	203	21	17	43	25	14			323
2006	164	38	21	74	34	25			356
2007	150	43	37	90	29	29	7	24	378
2008	128	47	38	99	30	32	18	18	374
2009	155	44	36	115	33	33	12	4	416



3 - a4 Cas particulier le l'intervention sur les les copropriétés dégradées

Chiffes en 2008

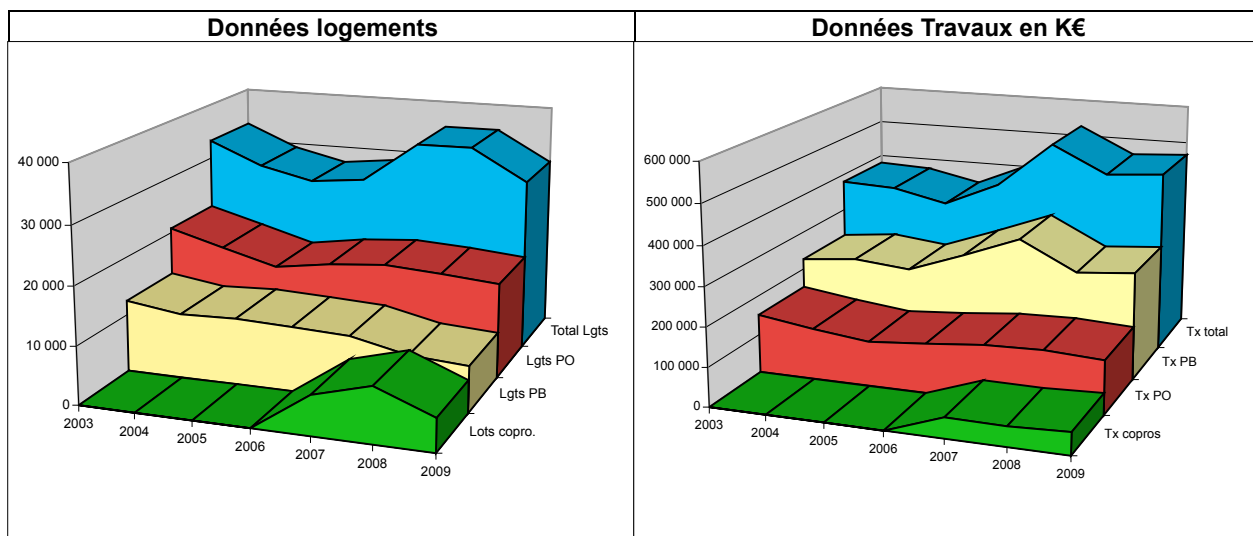
Type de procédure	Nb de contrats	Nb de copros concernées	Nb de lots concernés	Travaux engagé en parties communes dans l'années			
				Nb de lots concerné par des travaux	Tx TTC engagé en K€	Sub ANAH au Syndicat de copro en K€	Sub Collectivités territoriales
OPAH Copro	30	65	3 734	2 067	19 315	6 883	2 147
Plans de Sauvegarde	32	29	6 391	4 073	14 344	7 226	3 542
Volet copro dans OPAH	18	445	12 351	1 733	12 844	3 119	682
Autres missions copro	18	93	3 005	1 587	3 885	321	682
Total	98	632	25 481	9 460	50 388	17 549	7 053

Chiffes en 2009

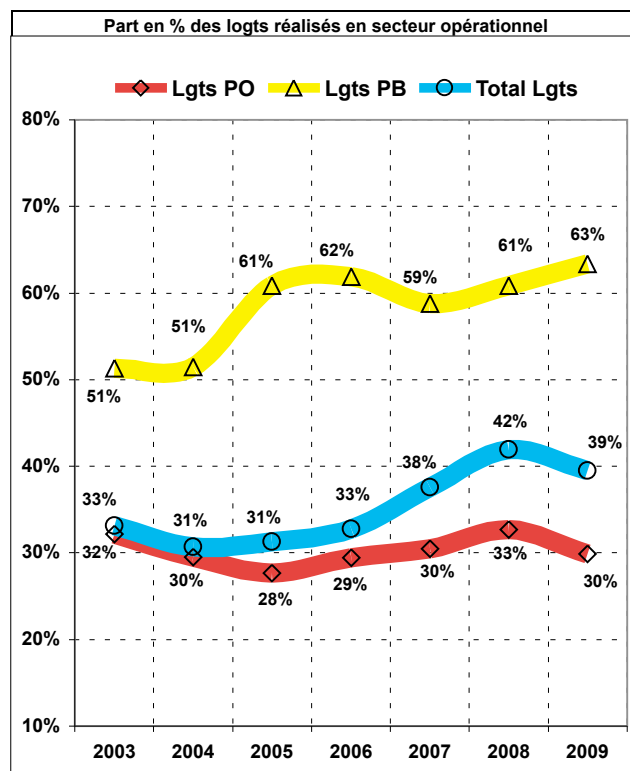
Type de procédure	Nb de contrats	Nb de copros concernées	Nb de lots concernés	Travaux engagé en parties communes dans l'années			
				Nb de lots concerné par des travaux	Tx TTC engagé en K€	Sub ANAH au Syndicat de copro en K€	Sub Collectivités territoriales
OPAH Copro	33	1 064	4 293	1 760	26 624	9 853	2 623
Plans de Sauvegarde	33	44	8 279	2 690	19 984	9 732	3 576
Volet copro dans OPAH	12	339	11 452	1 053	7 267	2 968	143
Autres missions copro	4	576	1 321	87	1 392	70	143
Total	82	2 023	25 345	5 590	55 267	22 623	6 485
Différence	-16	1 391	-136	-3 870	4 879	5 074	-568

3 - b Logements et travaux réalisés dans le cadre des suivis en urbanisme

Logements et travaux réalisés dans le cadre des suivis en urbanisme									
Année	Nb Assos	Données Logements				Données Travaux en K€			
		Lgts PO	Lgts PB	Lots copro.	Total Lgts	Tx PO	Tx PB	Tx copros	Tx total
2003	76	20 753	12 469		33 222	151 922	227 692		379 614
2004	75	18 162	11 134		29 296	130 460	242 042		372 502
2005	79	15 565	11 496		27 061	115 056	227 999		343 055
2006	80	17 016	11 125		28 141	126 386	279 517		405 903
2007	82	17 851	10 709	6 740	35 300	139 597	335 782	51 042	526 421
2008	78	17 309	8 593	9 460	35 362	143 964	262 939	50 388	457 291
2009	81	16 516	7 920	5 590	30 026	136 720	275 552	55 267	467 539

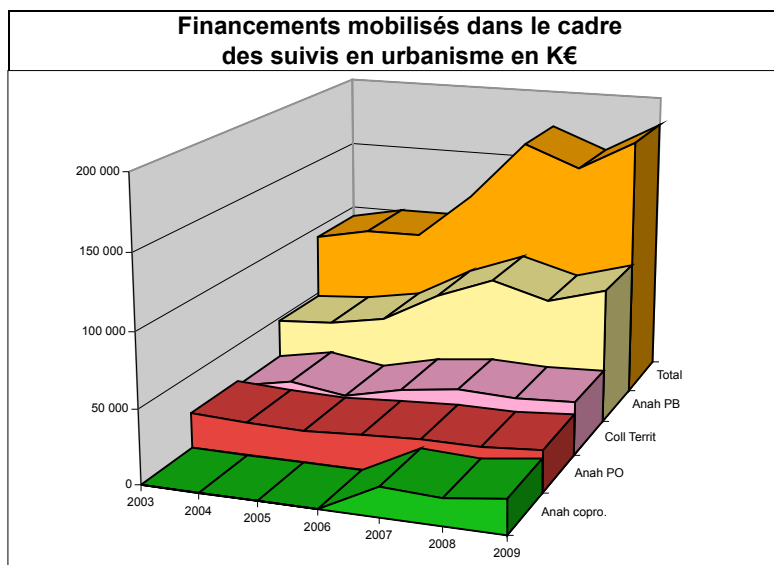


Part des logts réalisés en secteur opérationnel			
Année	Lgts PO	Lgts PB	Total Lgts
2003	32%	51%	33%
2004	30%	51%	31%
2005	28%	61%	31%
2006	29%	62%	33%
2007	30%	59%	38%
2008	33%	61%	42%
2009	30%	63%	39%

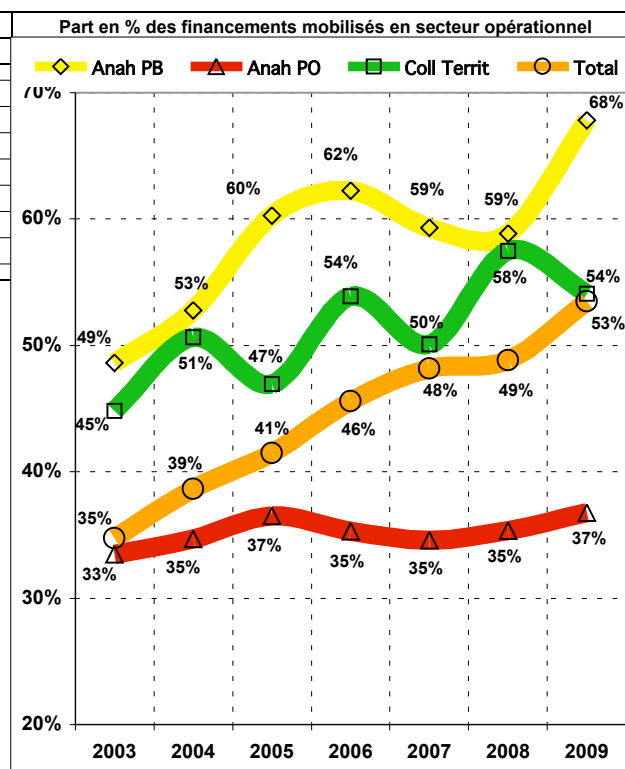


3 - c Les Financements mobilisés dans le cadre des suivis en urbanisme

Financements mobilisés dans le cadre des suivis en urbanisme en K€						
Année	Nb Assos	Anah PB	Anah PO	Anah copro.	Coll Territ	Total
2003	76	47 578	24 361		21 113	93 052
2004	75	50 012	22 253		28 466	100 731
2005	79	56 951	21 283		22 642	100 876
2006	80	77 544	23 799		31 411	132 754
2007	82	92 355	25 713	19 638	36 086	173 792
2008	78	81 700	25 320	17 549	34 549	159 118
2009	81	92 762	28 266	22 623	36 424	180 075



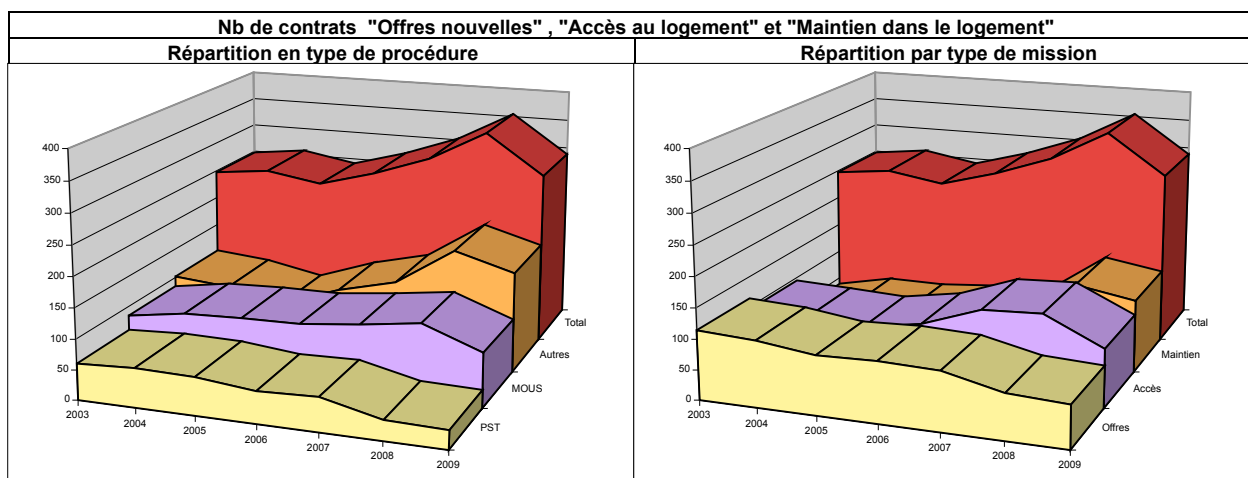
Part des financements en secteur opérationnel				
Année	Anah PB	Anah PO	Coll Territ	Total
2003	49%	33%	45%	35%
2004	53%	35%	51%	39%
2005	60%	37%	47%	41%
2006	62%	35%	54%	46%
2007	59%	35%	50%	48%
2008	59%	35%	58%	49%
2009	68%	37%	54%	53%



4 - Missions sociales

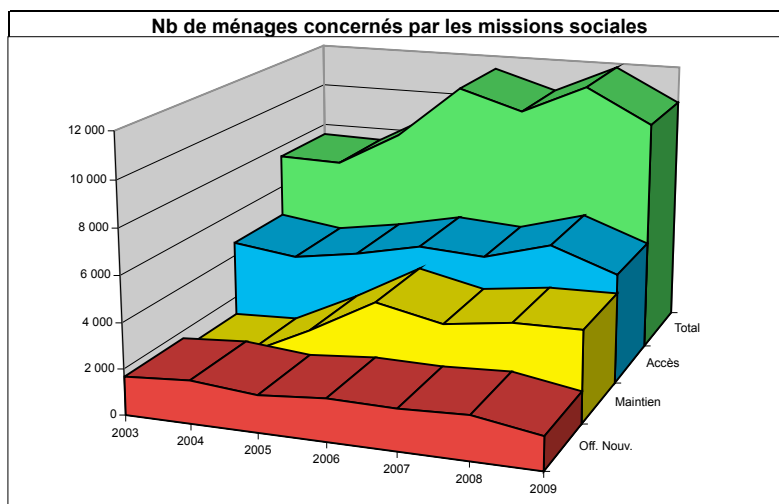
4 - a Les contrats avec les collectivités locales en "Offres nouvelles", "Accès au logement" et "Maintien dans le logement"

Nb de contrats "Offres nouvelles", "Accès au logement" et "Maintien dans le logement"									
Année	Nb Assos	Nb de contrats par type de procédure				Nb de contrats par type d'action			
		PST	MOUS	Autres	Total	Offres	Accès	Maintien	Total
2003	84	60	84	102	248	114	95	39	248
2004	79	65	99	93	258	109	91	58	258
2005	81	63	102	75	242	97	87	58	242
2006	85	53	103	108	269	100	103	66	269
2007	84	56	113	132	303	97	137	69	303
2008	91	33	126	195	354	75	142	137	354
2009	87	31	90	167	288	70	97	121	288

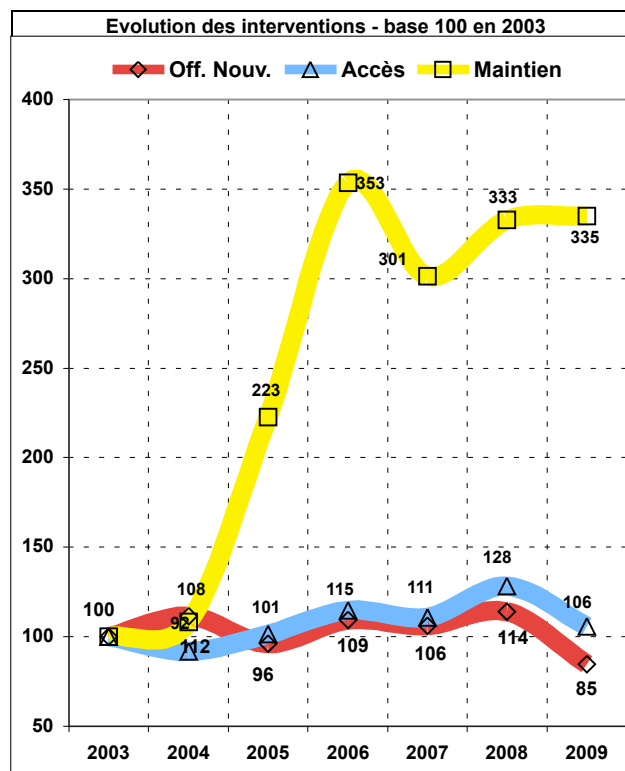


4 - b Les Logements concernés par ces différentes missions sociales

Nb de logements concernés par ces différentes missions sociales					
Année	Nb Assos	Off. Nouv.	Accès	Maintien	Total
2003	84	1 680	4 602	1 204	7 486
2004	79	1 876	4 231	1 305	7 412
2005	81	1 614	4 669	2 681	8 964
2006	85	1 835	5 283	4 255	11 373
2007	84	1 784	5 102	3 629	10 515
2008	91	1 915	5 907	4 005	11 827
2009	87	1 424	4 867	4 034	10 325

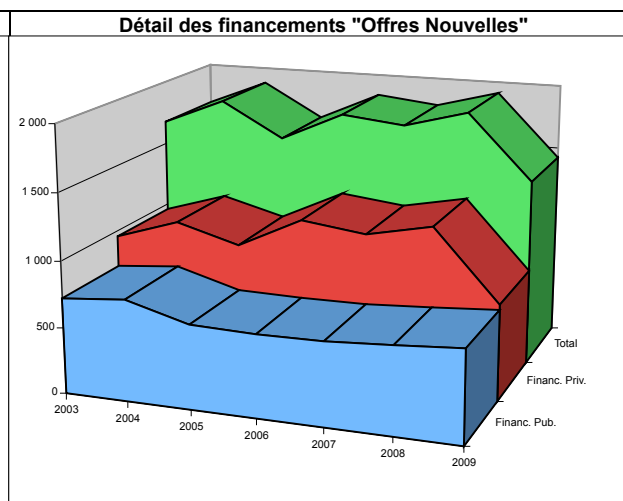
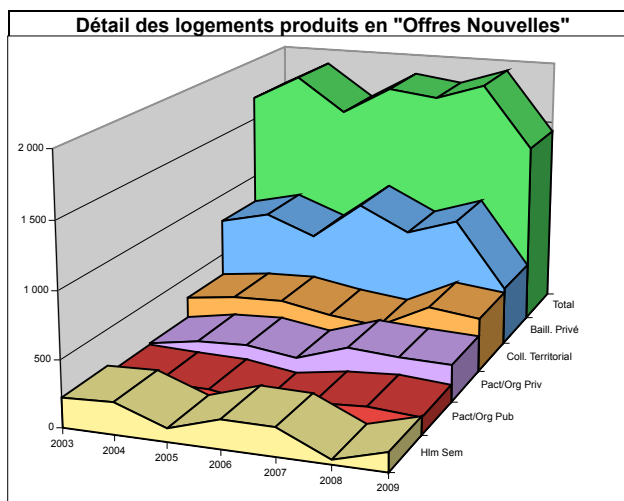


Evolution des interventions en indice			
Année	Off. Nouv.	Accès	Maintien
2003	100	100	100
2004	112	92	108
2005	96	101	223
2006	106	111	353
2007	114	128	333
2008	85	106	335



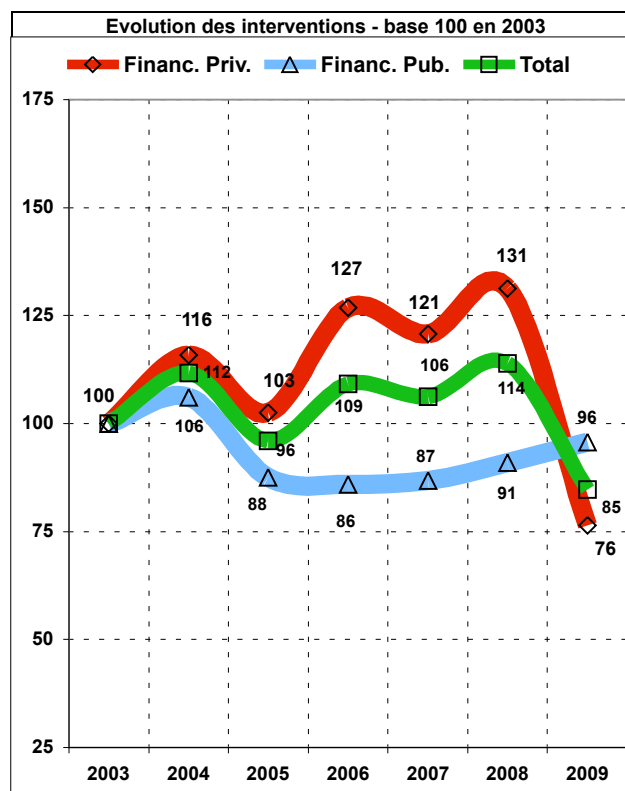
4 - c Les logements produits en "Offres nouvelles"

Année	Nb Assos	Nb de logements produits en "Offres Nouvelles"							Total
		Financement Privé (PST ou LIP Anah)			Financement Public (PLUS PLAI Palulos ...)				
		Propriétaires Baill. Privé	Pact/Org Priv	Total Financ. Priv.	Pact/Org Pub	Hlm Sem	Coll. Territorial	Total Financ. Pub.	
2003	71	783	174	957	166	226	331	723	1 680
2004	68	873	236	1 109	148	241	378	767	1 876
2005	68	730	251	981	142	101	390	633	1 614
2006	70	1 019	195	1 214	82	219	320	621	1 835
2007	65	834	322	1 156	140	213	275	628	1 784
2008	60	962	295	1 257	162	33	463	658	1 915
2009	54	450	282	732	131	143	418	692	1 424



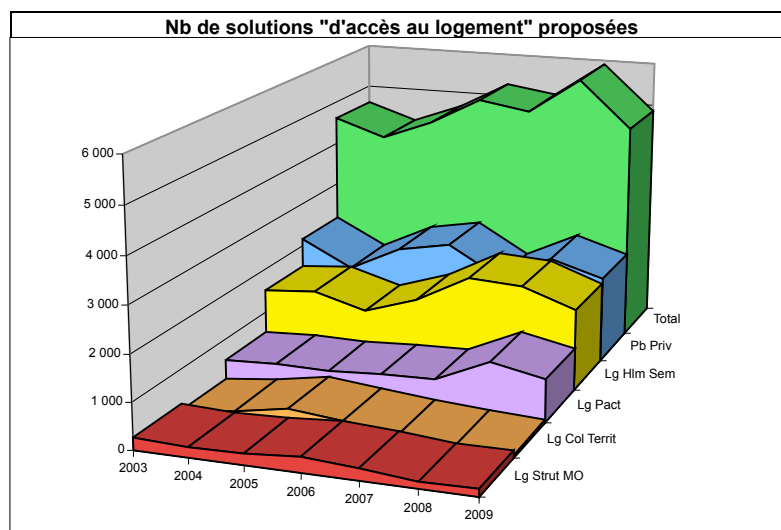
Evolution des interventions en indice

Année	Financ. Priv.	Financ. Pub.	Total
2003	100	100	100
2004	116	106	112
2005	103	88	96
2006	127	86	109
2007	121	87	106
2008	131	91	114
2009	76	96	85

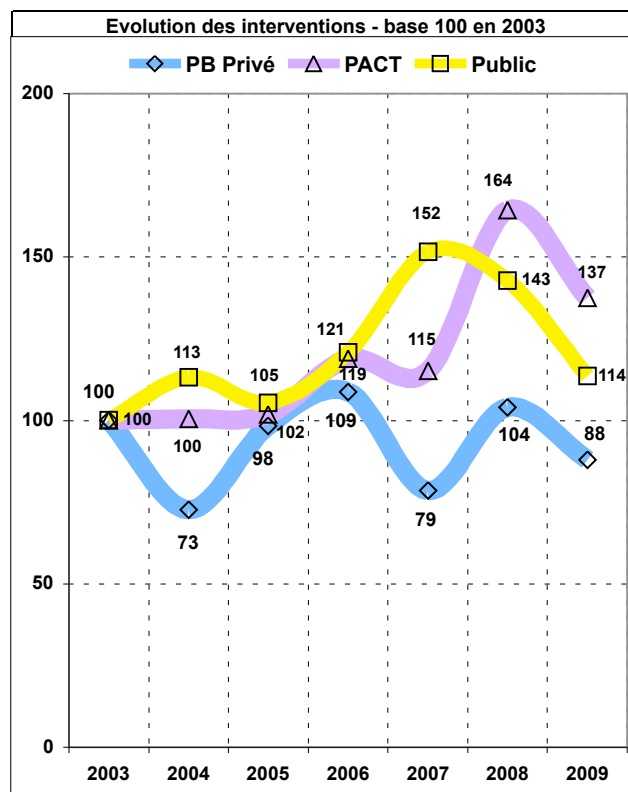


4 - d Les solutions logement en "Accès au logement"

Année	Nb Assos	Nb de solutions "d'accès au logement" proposées					Total
		Pb Priv	Lg Pact	Lg Strut MO	Lg Hlm Sem	Lg Col Territ	
2003	50	2 164	540	267	1 513	118	4 602
2004	46	1 574	593	218	1 605	241	4 231
2005	45	2 127	573	249	1 280	440	4 669
2006	45	2 351	628	332	1 650	322	5 283
2007	50	1 700	666	263	2 269	204	5 102
2008	44	2 250	1 176	151	2 207	123	5 907
2009	39	1 904	942	167	1 791	63	4 867

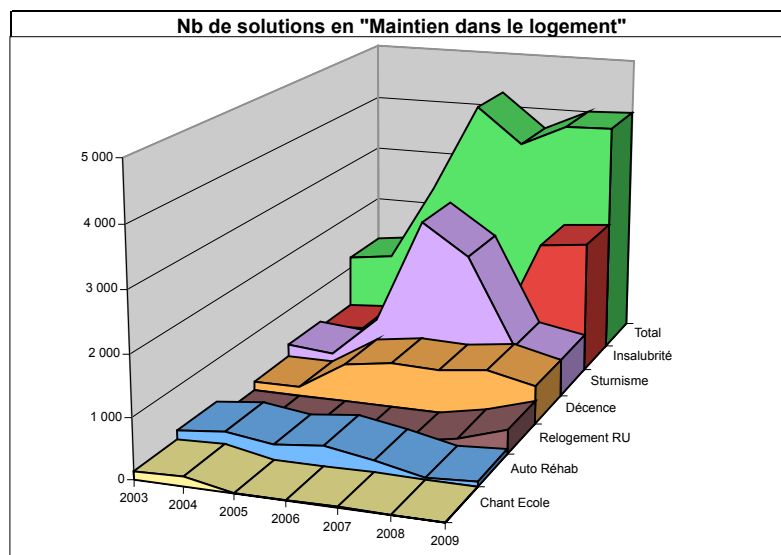


Evolution des interventions en indice			
Année	PB Privé	PACT	Public
2003	100	100	100
2004	73	100	113
2005	98	102	105
2006	109	119	121
2007	79	115	152
2008	104	164	143
2009	88	137	114

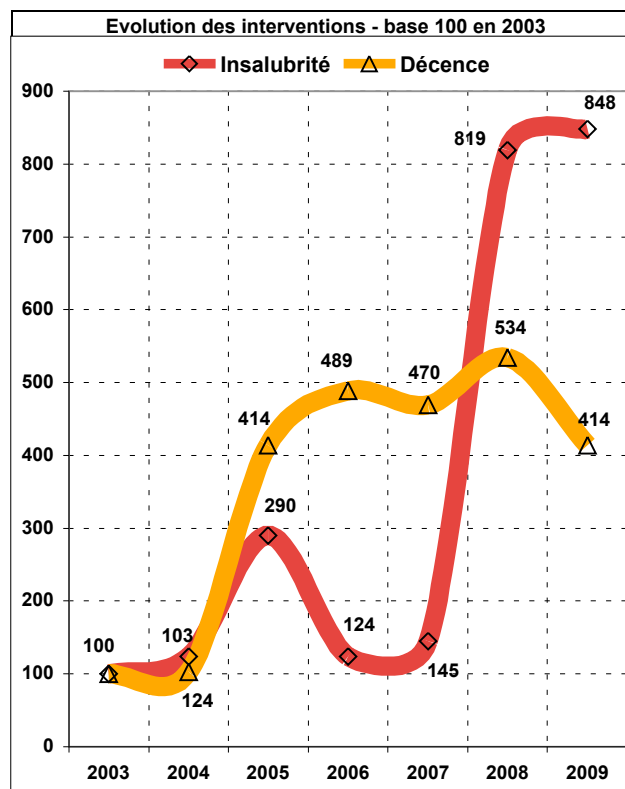


4 - e Les solutions en "Maintien dans le logement"

Nb de solutions en "Maintien dans le logement"								
Année	Nb Assos	Décence	Insalubrité	Sturnisme	Relogement RU	Chant Ecole	Auto Réhab	Total
2003	23	155	268	365		133	283	1 204
2004	32	159	333	292		159	362	1 305
2005	33	641	777	1 003			260	2 681
2006	45	758	331	2 817		3	346	4 255
2007	46	728	388	2 286		15	212	3 629
2008	76	828	2 195	788	156		38	4 005
2009	79	641	2 273	638	398		84	4 034

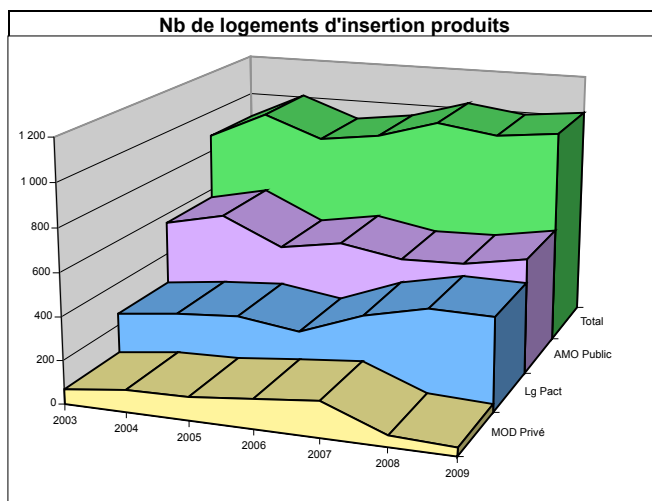


Evolution des interventions en indice			
Année	Sturnisme	Insalubrité	Décence
2003	100	100	100
2004	80	124	103
2005	275	290	414
2006	772	124	489
2007	626	145	470
2008	216	819	534
2009	175	848	414

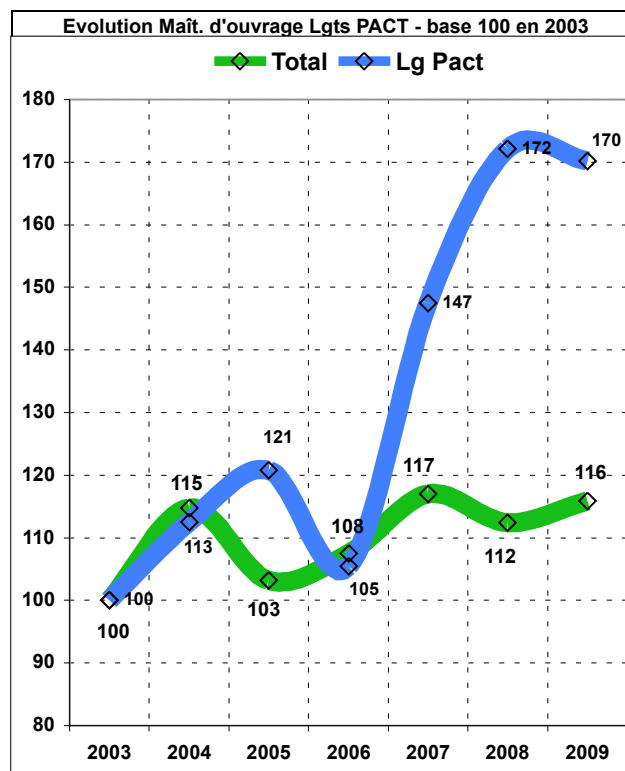


5 - Maitrise d'ouvrage

Année	Nb Assos	Nb de logements d'insertion produits			
		Lg Pact	MOD Privé	AMO Public	Total
2003	45	255	67	557	879
2004	42	287	103	619	1 009
2005	38	308	108	491	907
2006	45	269	137	539	945
2007	39	376	165	488	1 029
2008	51	439	53	496	988
2009	45	434	39	546	1 019



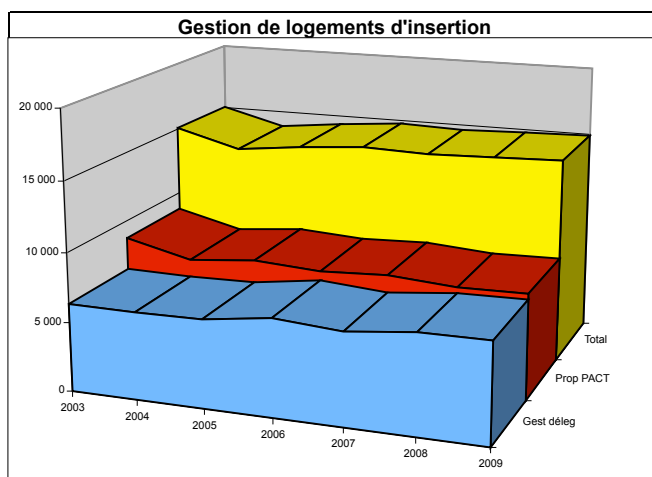
Evolution en Indice		
Année	Total	Lg Pact
2003	100	100
2004	115	113
2005	103	121
2006	108	105
2007	117	147
2008	112	172
2009	116	170



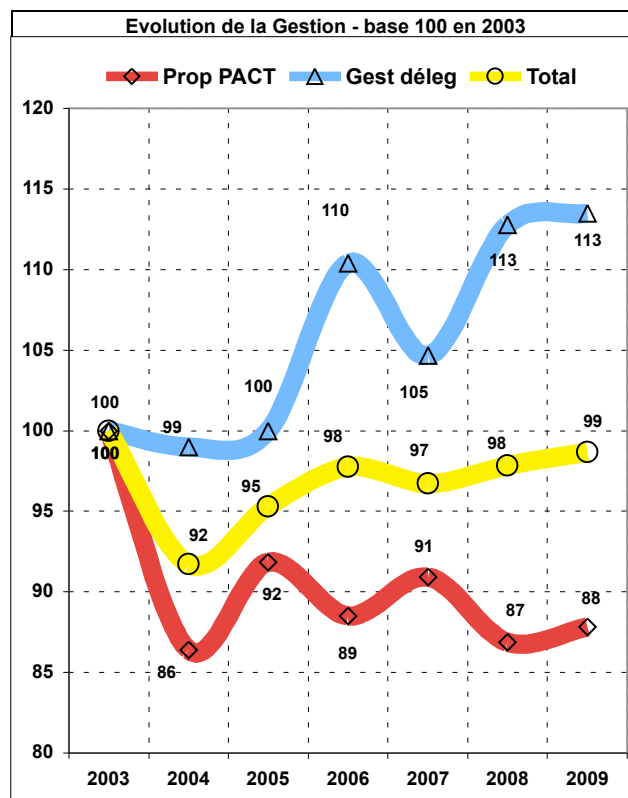
6 - Gestion locative

6 - a Gestion de logements d'insertion

Année	Nb Assos	Total de l'activité de gestion		
		Prop PACT	Gest déleg	Total
2003	75	8 707	6 364	15 071
2004	74	7 522	6 300	13 822
2005	75	7 996	6 363	14 359
2006	73	7 707	7 024	14 731
2007	69	7 918	6 660	14 578
2008	70	7 565	7 177	14 742
2009	65	7 648	7 221	14 869

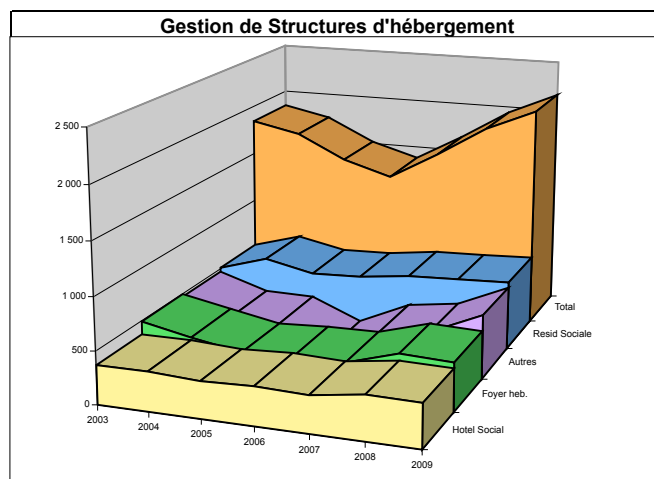


Evolution de la Gestion en indice			
Année	Prop PACT	Gest déleg	Total
2003	100	100	100
2004	86	99	92
2005	92	100	95
2006	89	110	98
2007	91	105	97
2008	87	113	98
2009	88	113	99

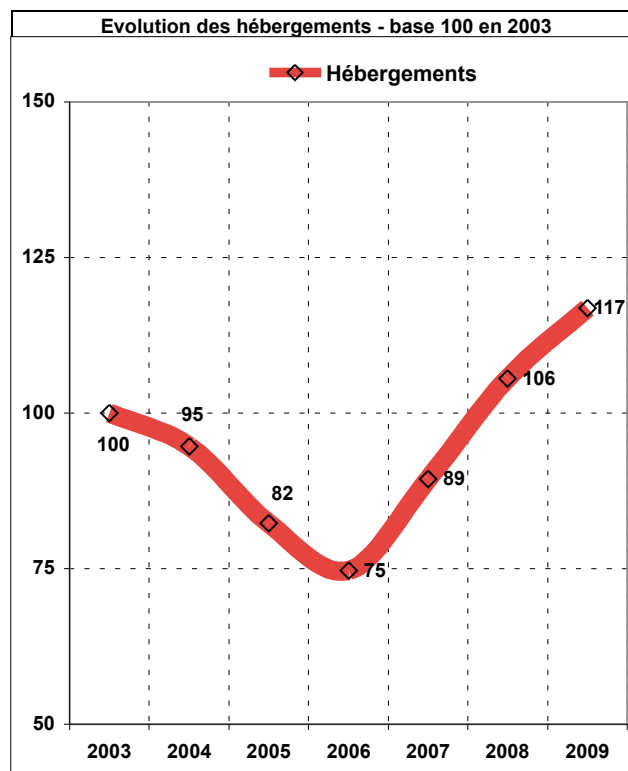


6 - b Gestion de Structures collectives d'hébergement

Année	Nb Assos	Gestion de Structures collectives en Equiv. logt				Total
		Resid Sociale	Foyer heb.	Hotel Social	Autres	
2003	21	511	496	370	468	1 845
2004	23	655	398	374	320	1 747
2005	23	551	312	348	308	1 519
2006	23	569	332	367	111	1 379
2007	19	630	338	349	332	1 649
2008	24	650	481	417	399	1 947
2009	26	670	461	409	616	2 156

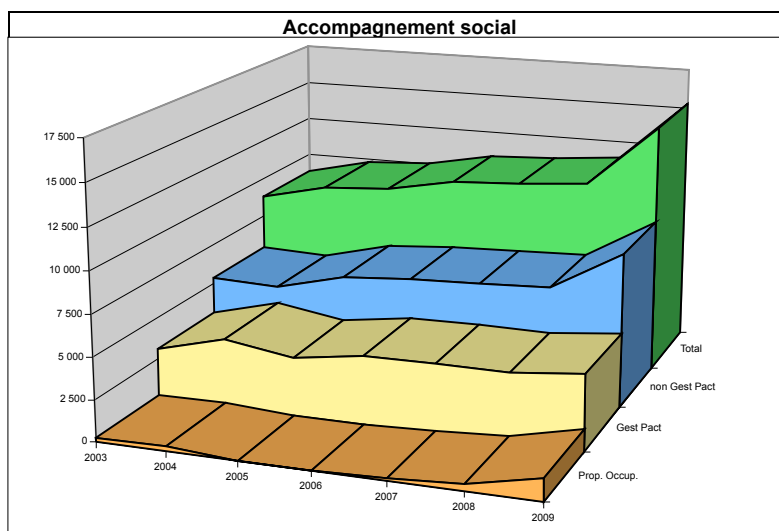


Evolution en indice	
Année	Hébergements
2003	100
2004	95
2005	82
2006	75
2007	89
2008	106
2009	117



7- Accompagnement social

Année	Nb Assos	Accompagnement social			
		Gest Pact	non Gest Pact	Prop. Occup.	Total
2003	50	3 128	5 407	248	8 817
2004	48	4 206	5 230	285	9 793
2005	51	3 546	6 285	2	10 051
2006	54	4 138	6 604	2	10 887
2007	51	4 184	6 741	155	11 087
2008	53	4 151	6 921	397	11 469
2009	51	4 563	9 388	1 338	15 289



Evolution en indice	
Année	Acc. Social
2003	100
2004	111
2005	114
2006	123
2007	126
2008	130
2009	173

