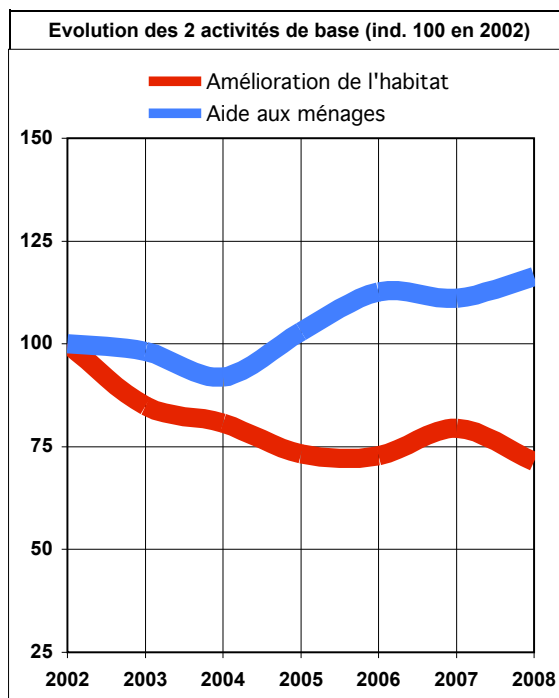


## France Entière

### Evolution des activités de base de 2002 à 2008

Evolution en chiffres des 2 activités de base		
Année	Amélioration de l'habitat Nb Total Lgts	Aide aux ménages Nb Total Ménages
2002	118 076	28 649
2003	100 337	28 118
2004	95 326	26 335
2005	86 442	29 513
2006	85 933	32 252
2007	93 912	31 841
2008	84 236	33 331
Ev. 01/07	-29%	16%

Evolution en indice des 2 activités de base		
Année	Amélioration de l'habitat Nb Total Lgts	Aide aux ménages Nb Total Ménages
2002	100	100
2003	85	98
2004	81	92
2005	73	103
2006	73	113
2007	80	111
2008	71	116
Ev. 01/07	-29%	16%



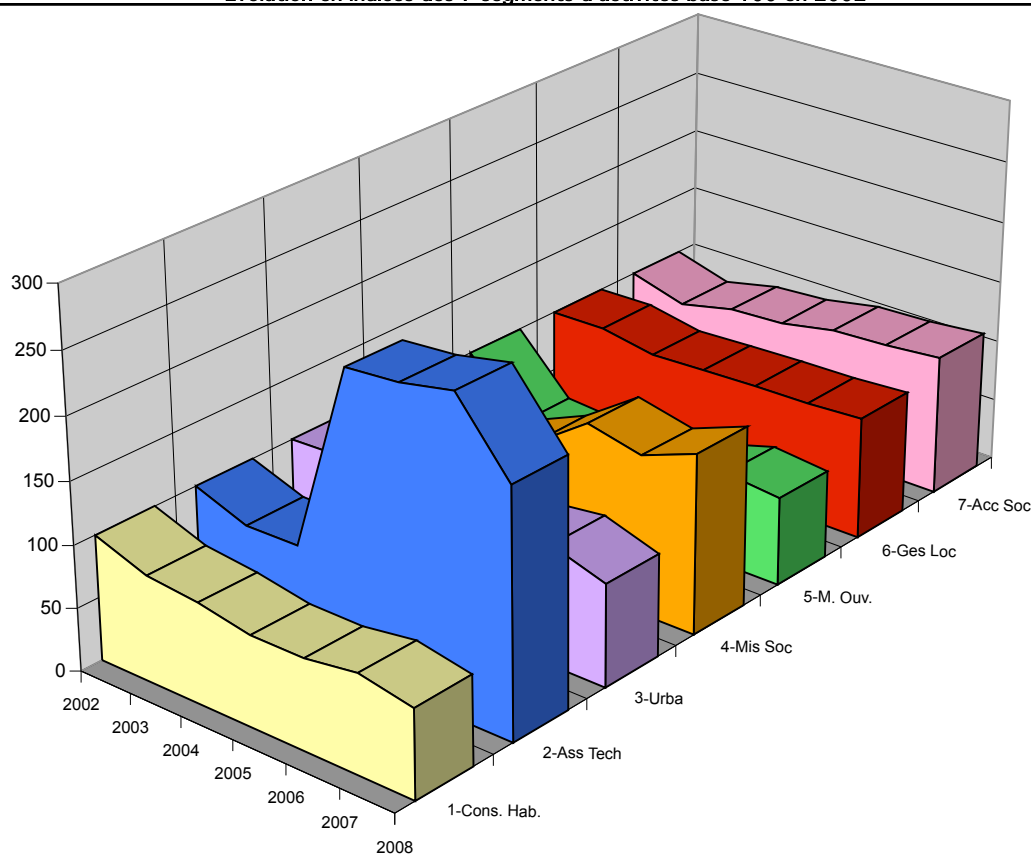
# France Entière

## Evolution des activités de 2002 à 2008 (synthèse)

Année	Evolution en chiffres des 7 segments d'activités						
	1-Cons. Hab. Nb Total Lgts	2-Ass Tech Nb Total Diag	3-Urba Nb de contrats	4-Mis Soc Lgts Off+Accès	5-M. Ouv. Nb de Lgts	6-Ges Loc Nb de Lgts	7-Acc Soc Nb ménages
2002	118 076	10 390	1 030	8 202	1 249	16 779	10 088
2003	100 337	8 807	1 047	7 261	687	16 905	8 817
2004	95 326	8 847	1 051	7 256	644	15 569	9 793
2005	86 442	24 835	974	8 807	721	15 878	10 051
2006	85 933	25 199	933	11 332	782	16 110	10 887
2007	93 912	26 124	989	10 512	947	16 227	11 087
2008	84 236	20 530	848	11 904	892	16 689	11 469
Evol. 02/08	-29%	98%	-18%	45%	-29%	-1%	14%

Année	Evolution des 7 segments d'activités base 100 en 2000						
	1-Cons. Hab. Nb Total Lgts	2-Ass Tech Nb Total Diag	3-Urba Nb de contrats	4-Mis Soc Lgts Off+Accès	5-M. Ouv. Nb de Lgts	6-Ges Loc Nb de Lgts	7-Acc Soc Nb ménages
2002	100	100	100	100	100	100	100
2003	85	85	102	89	55	101	87
2004	81	85	102	88	52	93	97
2005	73	239	95	107	58	95	100
2006	73	243	91	138	63	96	108
2007	80	251	96	128	76	97	110
2008	71	198	82	145	71	99	114
Evol. 02/08	-29%	98%	-18%	45%	-29%	-1%	14%

### Evolution en indices des 7 segments d'activités base 100 en 2002

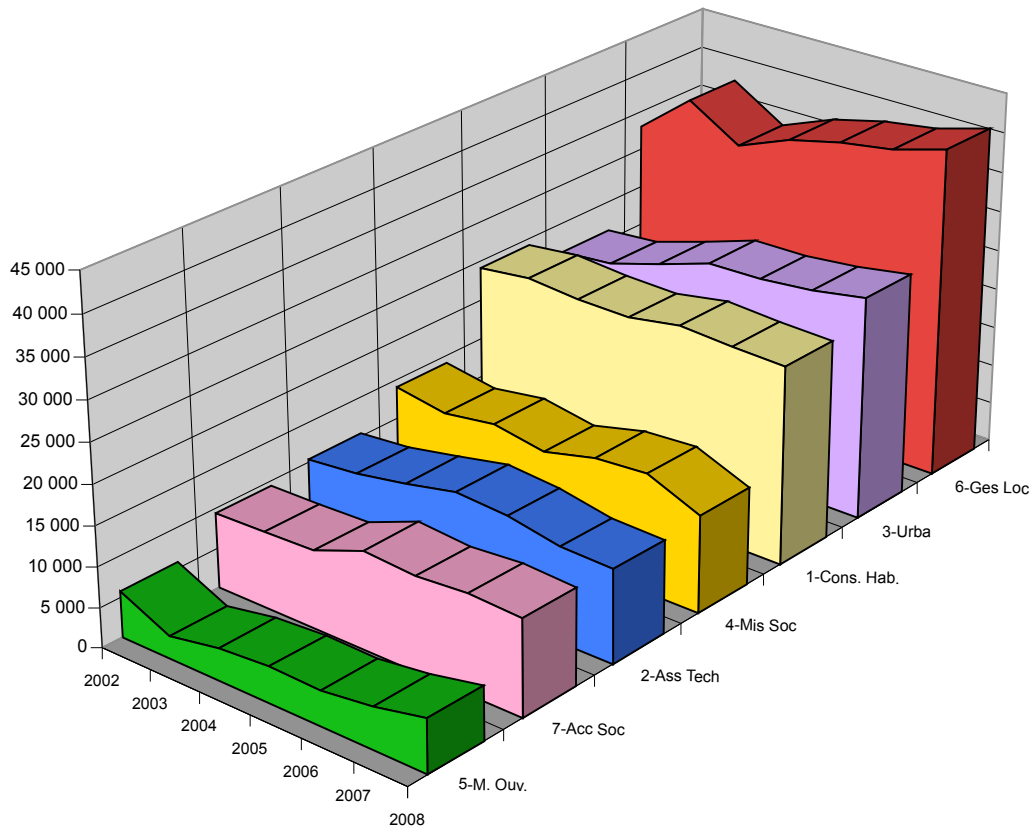


## France Entière

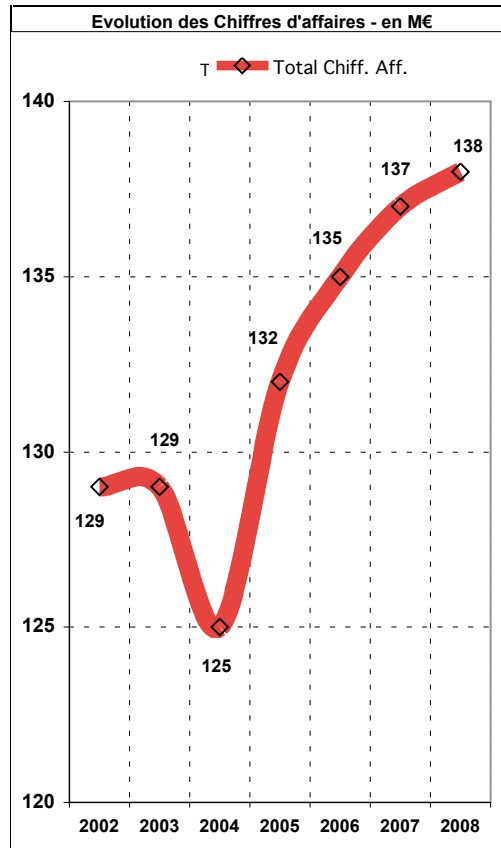
### Evolution des Chiffres d'affaires par segment d'activité en nombre

Année	Evolution en chiffres des 7 segments d'activités						
	1-Cons. Hab.	2-Ass Tech	3-Urba	4-Mis Soc	5-M. Ouv.	6-Ges Loc	7-Acc Soc
2002	24169	10394	21 266	14 024	5 750	32977	9 365
2003	24963	10977	21 799	12 941	2 865	38332	9 549
2004	24381	12162	23 834	13 911	4 055	34352	9 795
2005	24280	13562	26 042	12 789	4 548	36972	12 304
2006	25432	13067	26 147	14 422	4 377	38565	11 790
2007	25041	11809	26 824	14 913	5 256	39614	12 312
2008	24839	11646	28 008	12 154	6 695	41518	11 998
Evol. 02/08	3%	12%	32%	-13%	16%	26%	28%

#### Evolution en Chiffre d'affaires des 7 segments d'activités



Total Chiff. Aff. en €	Total Chiff. Aff. en M€	Total Chiff. Aff. en indice
129 350 200	129	100
129 481 000	129	100
124 741 000	125	97
131 779 000	132	102
135 034 000	135	105
137 348 127	137	106
138 438 000	138	107
7%	7%	7%

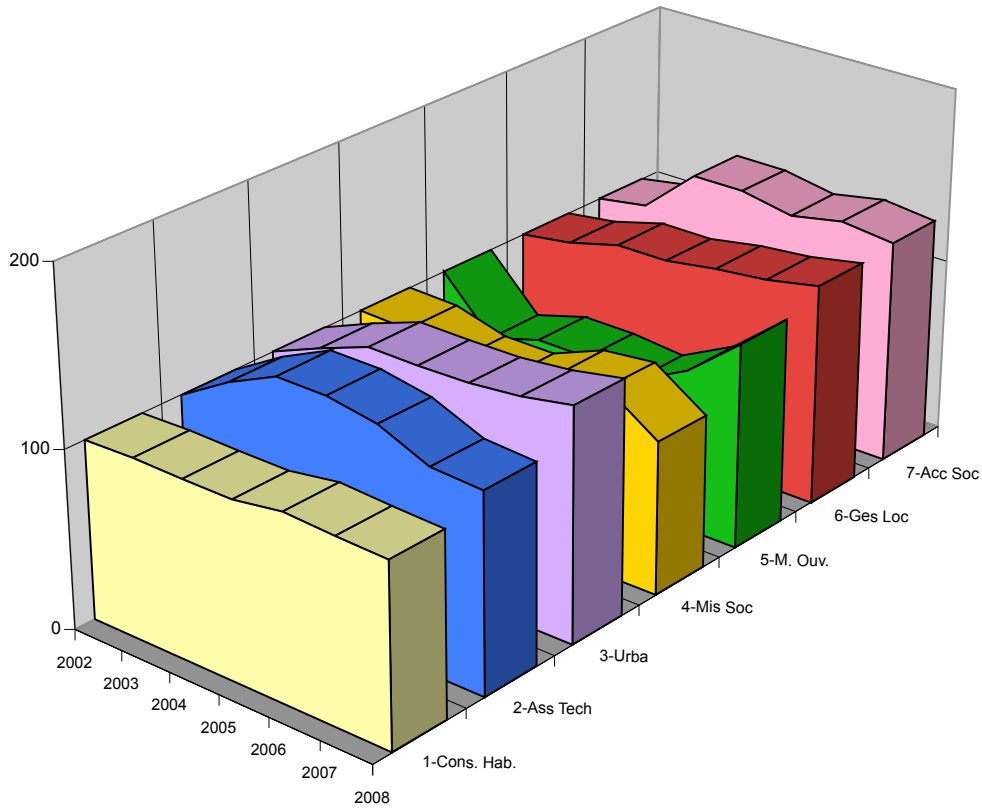


## France Entière

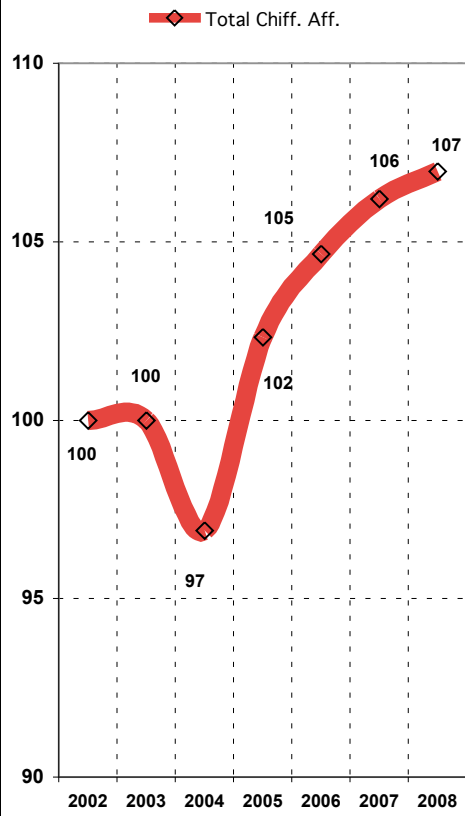
### Evolution des Chiffres d'affaires par segment d'activité en indice

Année	Evolution des 7 segments d'activités base 100 en 2002						
	1-Cons. Hab.	2-Ass Tech	3-Urba	4-Mis Soc	5-M. Ouv.	6-Ges Loc	7-Acc Soc
2002	100	100	100	100	100	100	100
2003	101	117	112	99	71	104	105
2004	100	130	122	91	79	112	131
2005	100	130	122	91	79	112	131
2006	105	126	123	103	76	117	126
2007	104	114	126	106	91	120	131
2008	103	112	132	87	116	126	128
Evol. 02/08	3%	12%	32%	-13%	16%	26%	28%

Evolution en % des 7 segments d'activités base 100 en 2002

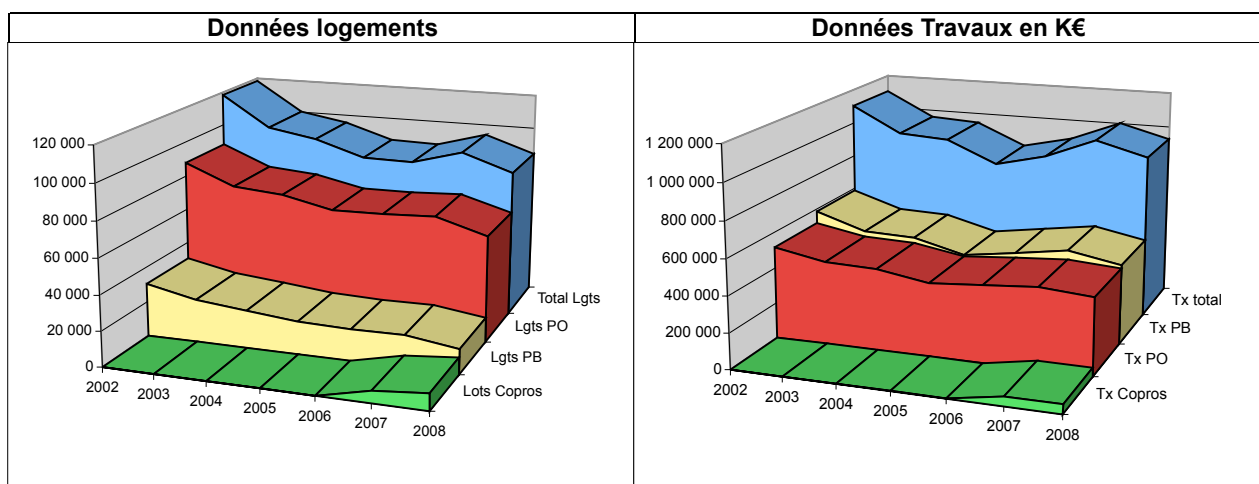


Evolution des Chiffres d'affaires - base 100 en 2002

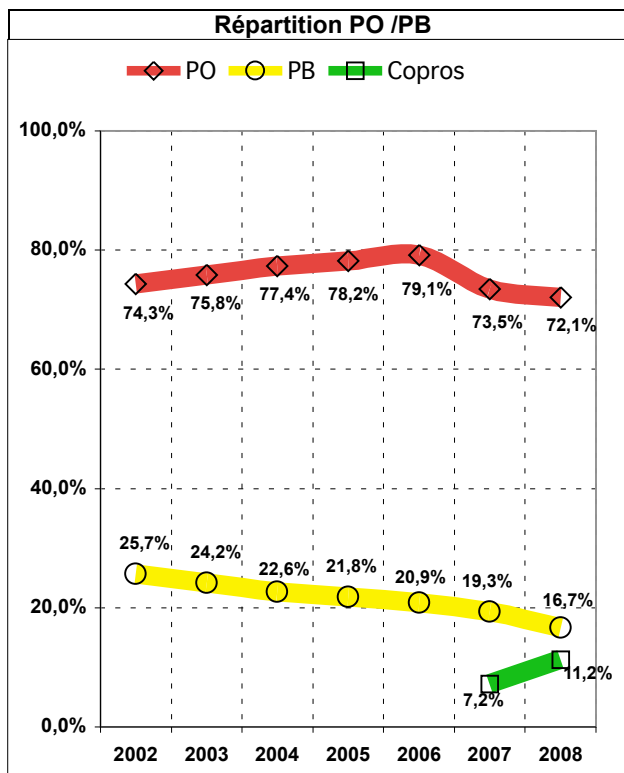


**1 - Conseil Habitat**  
**1 - a Les données générales**

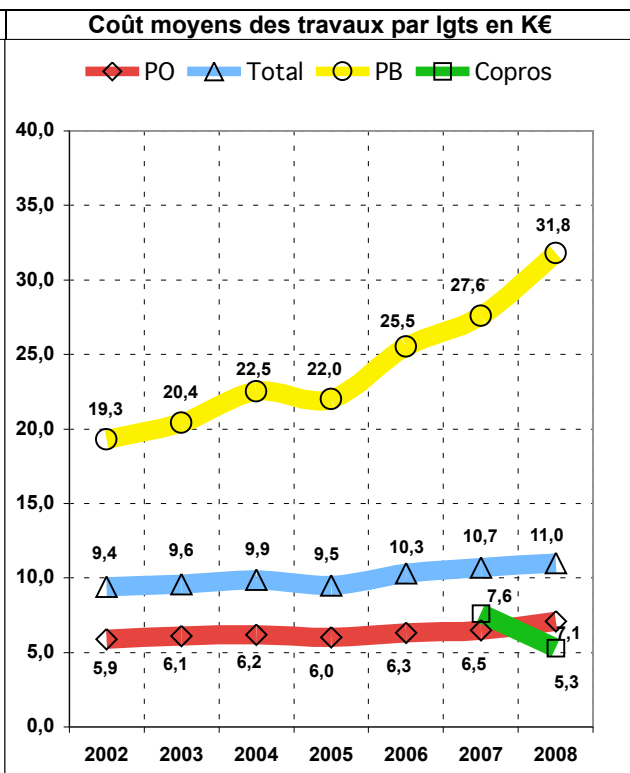
Année	Nb Assos	Données Logements				Données Travaux en K€			
		Total Lgts	Lgts PO	Lgts PB	Lots Copros	Tx total	Tx PO	Tx PB	Tx Copros
2002	112	118 076	87 723	30 353		1 104 135	518 200	585 935	
2003	111	100 337	76 053	24 284		959 779	463 932	495 847	
2004	113	95 326	73 745	21 581		942 197	456 375	485 822	
2005	114	86 442	67 620	18 822		820 653	406 513	414 140	
2006	112	85 933	67 982	17 951		885 675	428 703	456 972	
2007	109	93 912	69 026	18 146	6 740	1 002 610	450 553	501 015	51 042
2008	103	84 236	60 734	14 042	9 460	924 716	428 360	445 968	50 388



**1 - b Répartition Prop. Occupant / Prop Bailleur**

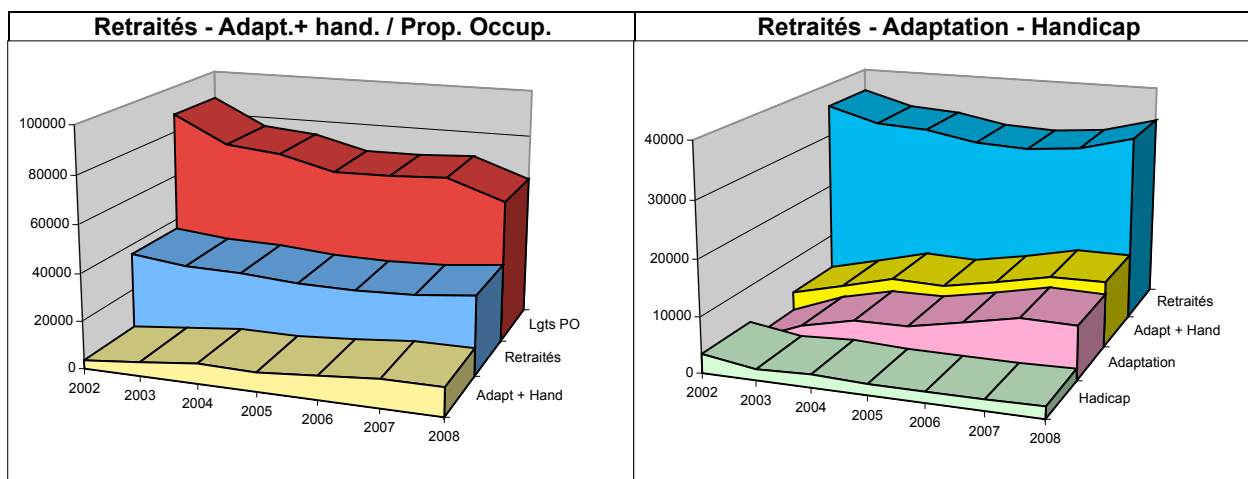


**1 - c Coût moyens des travaux par logements**

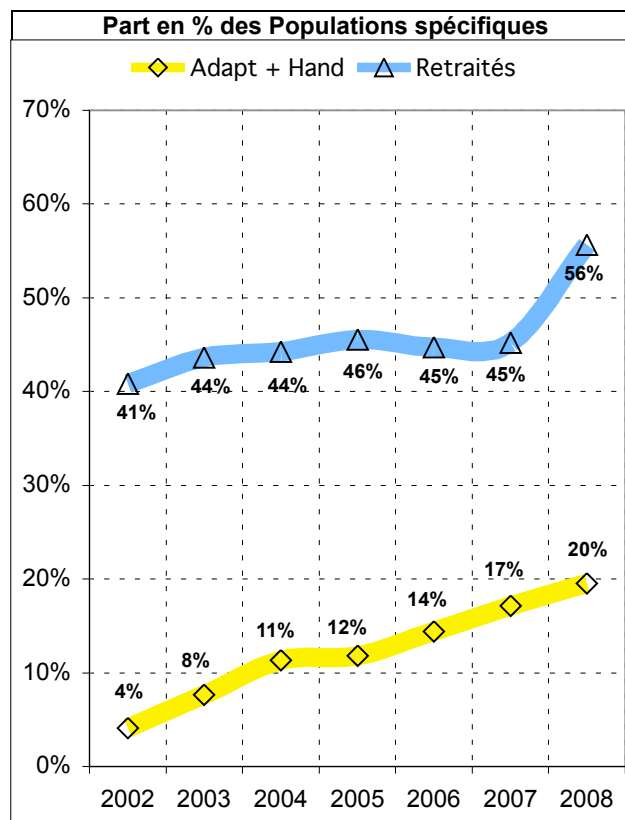


## 1 - c Les populations spécifiques

Détail des logements des occupants						
Année	Nb Assos	Lgts PO	Retraités	Adapt + Hand	Adaptation	Handicap
2002	112	87 723	35 805	3601	177	3424
2003	111	76 053	33 164	5832	3834	1998
2004	113	73 745	32 647	8342	5947	2395
2005	114	67 620	30 801	8007	6016	1991
2006	112	67 982	30 419	9813	7845	1968
2007	109	69 026	31 197	11827	9855	1972
2008	103	60 734	33 811	11880	9673	2207

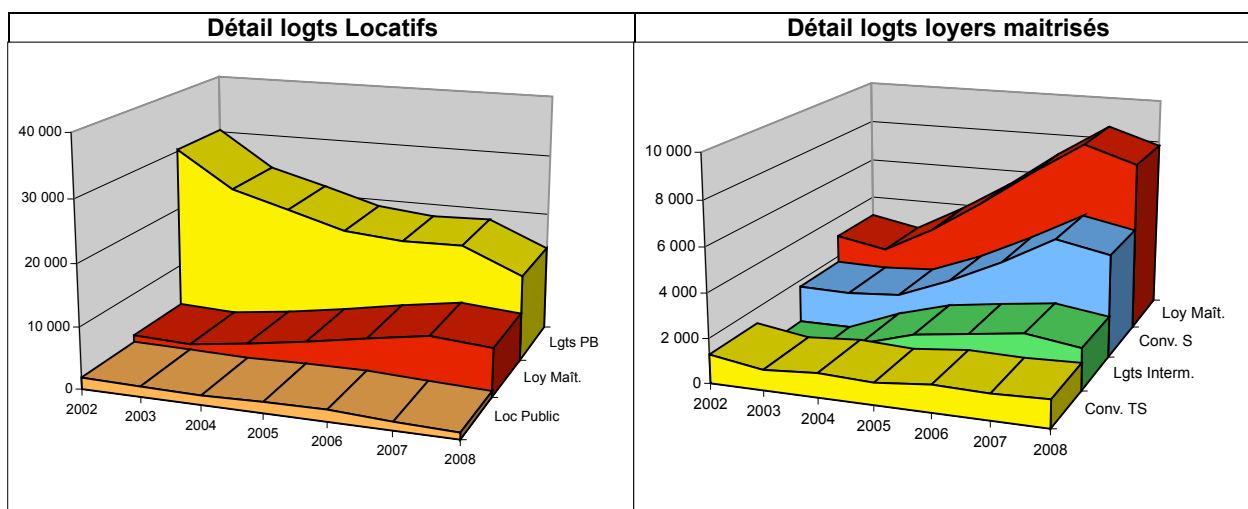


Part des Populations spécifiques		
Année	Retraités	Adapt + Hand
2002	41%	4%
2003	44%	8%
2004	44%	11%
2005	46%	12%
2006	45%	14%
2007	45%	17%
2008	56%	20%

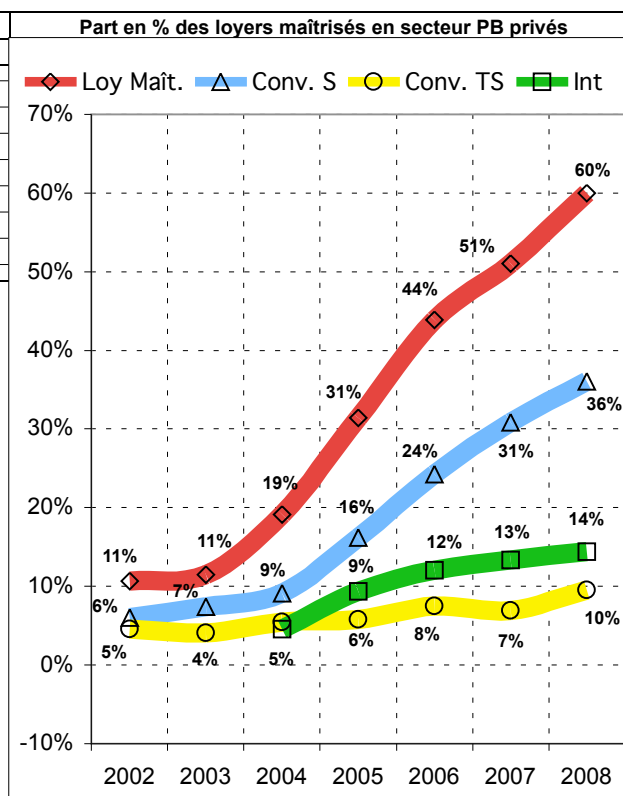


**1 - d Détail des logements locatifs**  
**1 - d 1 Les données Pact Arim**

Année	Nb Assos	Détail des logements locatifs					
		Lgts PB	Financements Loc Public	Financements locatifs privés			
				Lgts Intern.	Conv. S	Conv. TS	Loy Maît.
2002	112	30 353	1 867		1 727	1 306	3 033
2003	111	24 284	1 686		1 671	918	2 589
2004	113	21 581	1 509	919	1 824	1 099	3 842
2005	114	18 822	1 796	1 602	2 762	981	5 345
2006	112	17 951	1 859	1 938	3 904	1 213	7 055
2007	109	18 146	1 334	2 239	5 185	1 158	8 582
2008	103	14 042	1 033	1 877	4 695	1 236	7 808



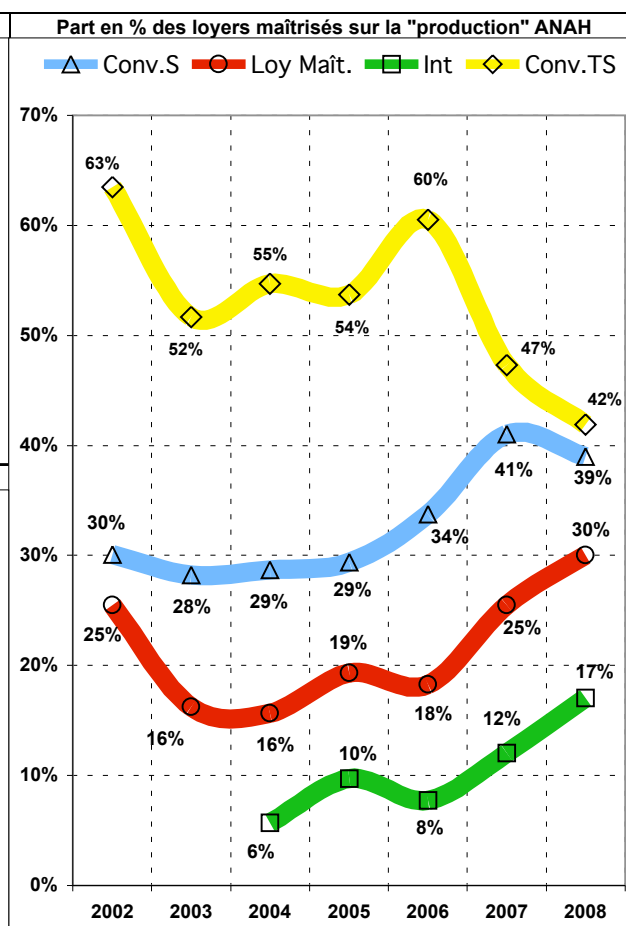
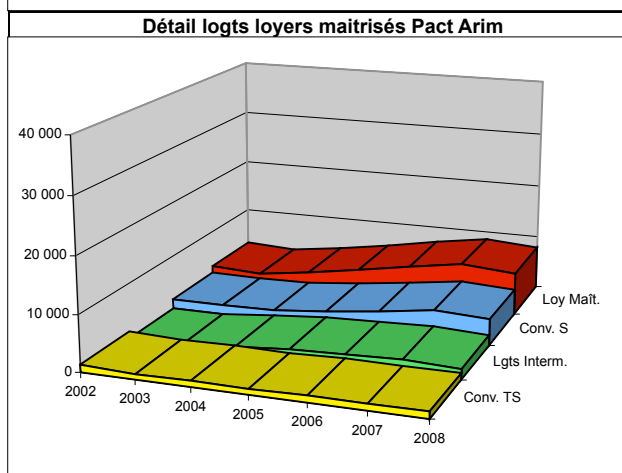
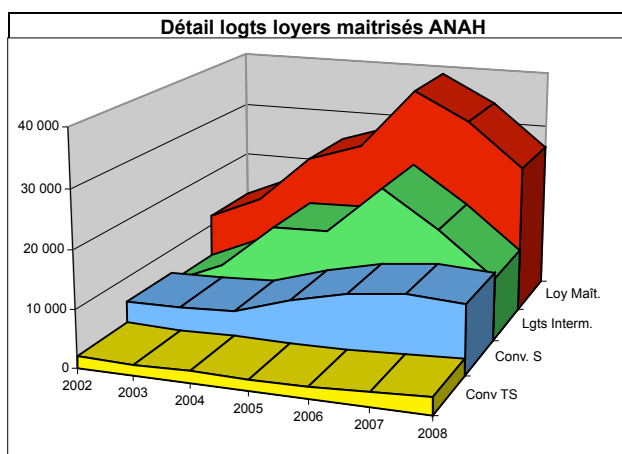
Part des loyers maîtrisés en secteur PB privés				
Année	Loy Maît.	Conv. S	Conv. TS	Int
2002	11%	6%	5%	
2003	11%	7%	4%	
2004	19%	9%	5%	5%
2005	31%	16%	6%	9%
2006	44%	24%	8%	12%
2007	51%	31%	7%	13%
2008	60%	36%	10%	14%



### 1 - d 2 Part de l'activité Pact Arim sur la "production" ANAH en loyer maîtrisé

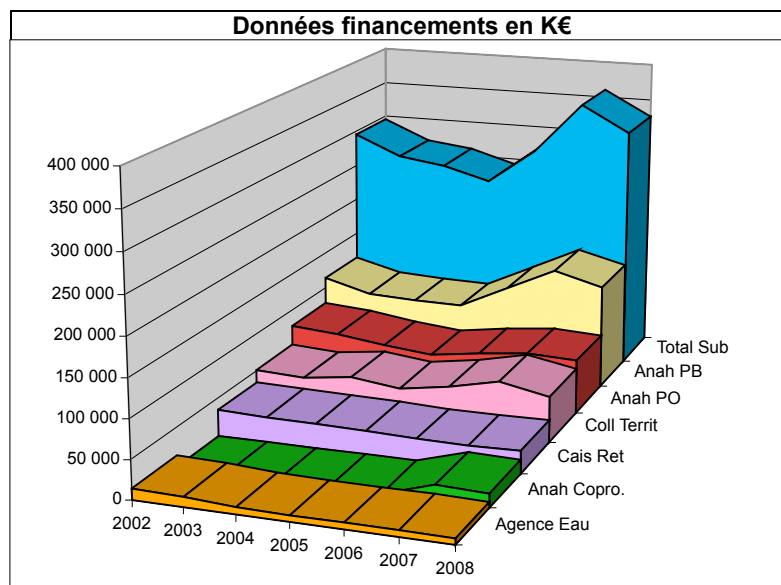
Année	Données ANAH*					Données Pact Arim			
	Total	Logements à loyer maîtrisé				Logements à loyer maîtrisé			
		Lgts Intern.	Conv. S	Conv TS	Loy Maît.	Lgts Intern.	Conv. S	Conv. TS	Loy Maît.
2002	115 005	4 100	5 743	2 057	11 900	0	1 727	1 306	3 033
2003	87 291	8 270	5 923	1 777	15 970	0	1 671	918	2 589
2004	84 761	16 159	6 356	2 009	24 524	919	1 824	1 099	3 842
2005	77 610	16 450	9 405	1 826	27 681	1 602	2 762	981	5 345
2006	79 610	25 030	11 565	2 005	38 600	1 938	3 904	1 213	7 055
2007	79 610	18 571	12 643	2 449	33 663	2 239	5 185	1 158	8 582
2008	59 100	11 000	12 050	2 950	26 000	1 877	4 695	1 236	7 808

Part des loyers maîtrisés Pact Arim sur la "production" ANAH				
Année	Int	Conv.S	Conv.TS	Loy Maît.
2002		30%	63%	25%
2003		28%	52%	16%
2004	6%	29%	55%	16%
2005	10%	29%	54%	19%
2006	8%	34%	60%	18%
2007	12%	41%	47%	25%
2008	17%	39%	42%	30%



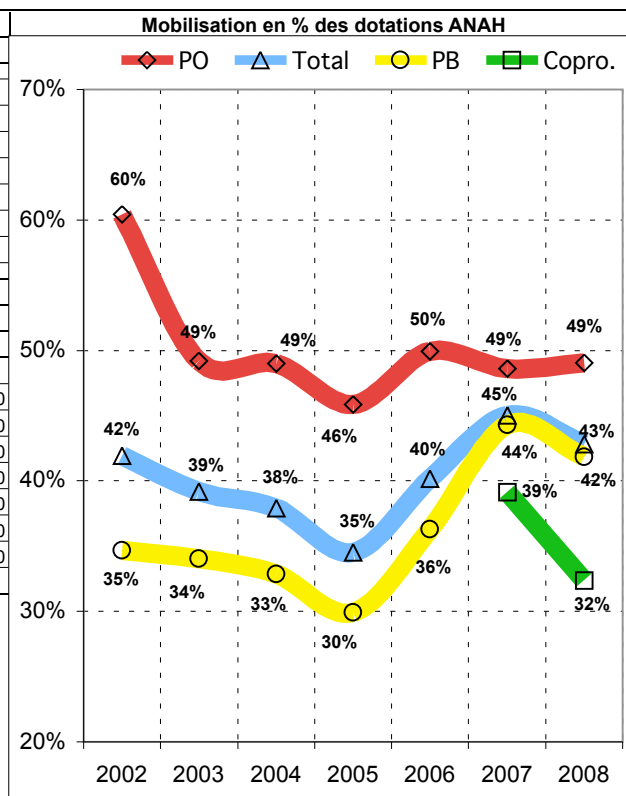
## 1 - e Les Financements

Année	Nb Assos	Données financements en K€						
		Anah PB	Anah PO	Anah Copro.	Cais Ret	Agence Eau	Coll Territ	Total Sub
2002	112	113 798	77 375		34 516	14 531	51 482	295 410
2003	111	97 653	72 822		32 590	13 087	47 675	268 174
2004	113	94 283	64 165		31 828	9 104	55 994	259 929
2005	114	93 680	58 259		30 833	8 100	48 132	242 263
2006	112	124 459	67 434		28 477	8 299	58 266	291 011
2007	109	155 070	74 374	19 638	27 955	8 557	72 071	360 133
2008	103	138 814	71 624	17 549	29 034	7 211	60 074	325 873



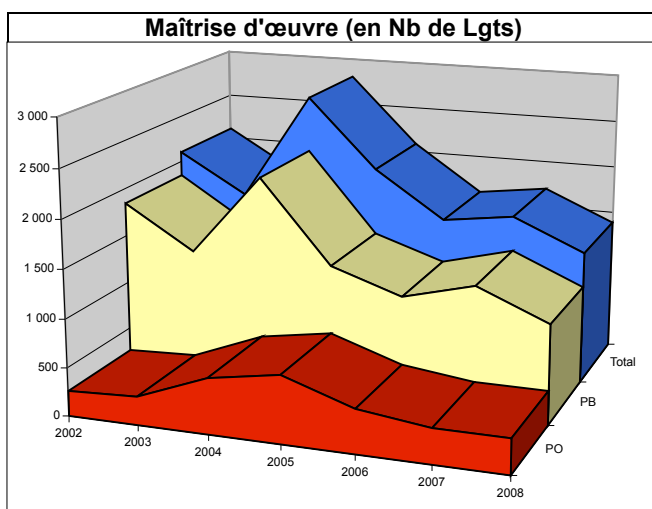
Mobilisation des dotations ANAH				
Année	PB	PO	Copro.	Total
2002	35%	60%		42%
2003	34%	49%		39%
2004	33%	49%		38%
2005	30%	46%		35%
2006	36%	50%		40%
2007	44%	49%	39%	45%
2008	42%	49%	32%	43%

Dotations ANAH en K€				
Année	PB	PO	Copro.	Total
2002	328 000	128 000		456 000
2003	287 000	148 000		435 000
2004	287 000	131 000		418 000
2005	313 000	127 000		440 000
2006	343 000	135 000		478 000
2007	350 000	153 000	50 200	553 200
2008	332 000	146 000	54 200	532 200



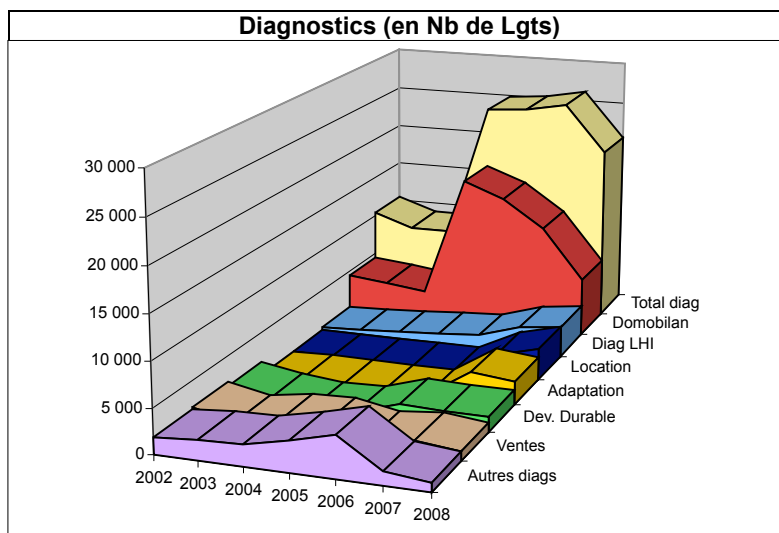
**2 - Assistance Technique**  
**2-a La Maîtrise d'œuvre**

Maîtrise d'œuvre				
Année	Nb Assos	PO	PB	Total
2002	45	260	1 845	2 105
2003	45	291	1 404	1 696
2004	50	573	2 231	2 804
2005	49	694	1 394	2 088
2006	59	449	1 154	1 603
2007	51	361	1 342	1 703
2008	44	357	1 029	1 386



**2 - b Les Diagnostics**  
**2 - b 1 données générales**

Année	Nb Assos	Domobilan	Ventes	Location	Dev. Durable	Diag LHI	Adaptation	Autres diags	Total diag
2002	90	4 461	2 084		1 577	363		1 905	10 390
2003	96	3 975	1 109		719	594	146	2 264	8 807
2004	92	3 355	1 862		289	821	91	2 429	8 847
2005	96	17 717	2 032		415	1 153	70	3 423	24 835
2006	97	15 959	1 104		1 862	1 500	96	4 678	25 199
2007	97	12 736	1 557	2 407	1 704	2 989	3202	1 529	26 124
2008	87	6 882	1 078	3 669	1 705	3 525	2653	1 018	20 530

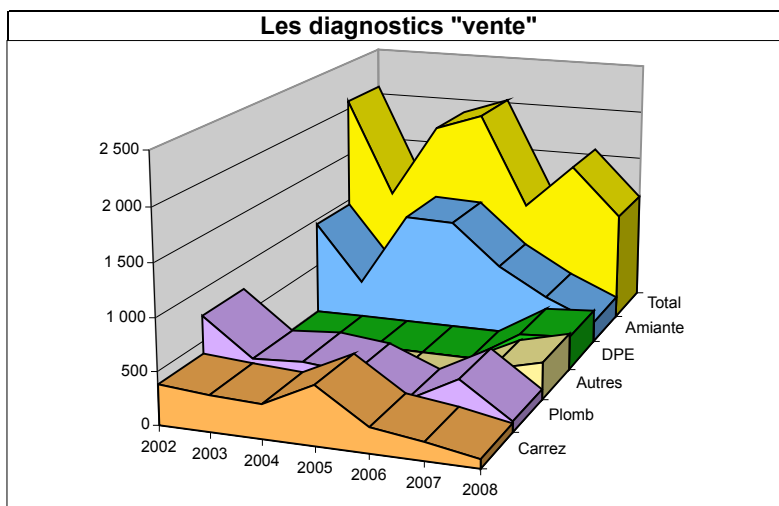


Evolution des diags "DOMO" en indice		
Année	Domobilan	Diag LHI
2002	133	44
2003	118	72
2004	100	100
2005	528	140
2006	476	183
2007	380	364
2008	205	429



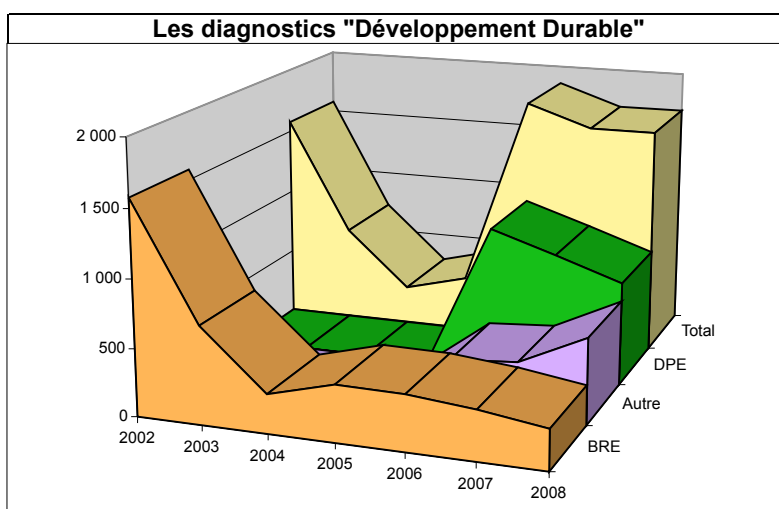
## 2 -b 2 Détail des diagnostic "ventes"

Les diagnostics "vente"							
Année	Nb Assos	Carrez	Amiante	Plomb	DPE	Autres	Total
2002	16	384	950	750			2 084
2003	21	346	373	390			1 109
2004	22	324	1 116	422			1 862
2005	19	557	1 099	376			2 032
2006	17	242	686	176			1 104
2007	20	175	413	435	295	239	1 557
2008	16	84	208	100	326	360	1078



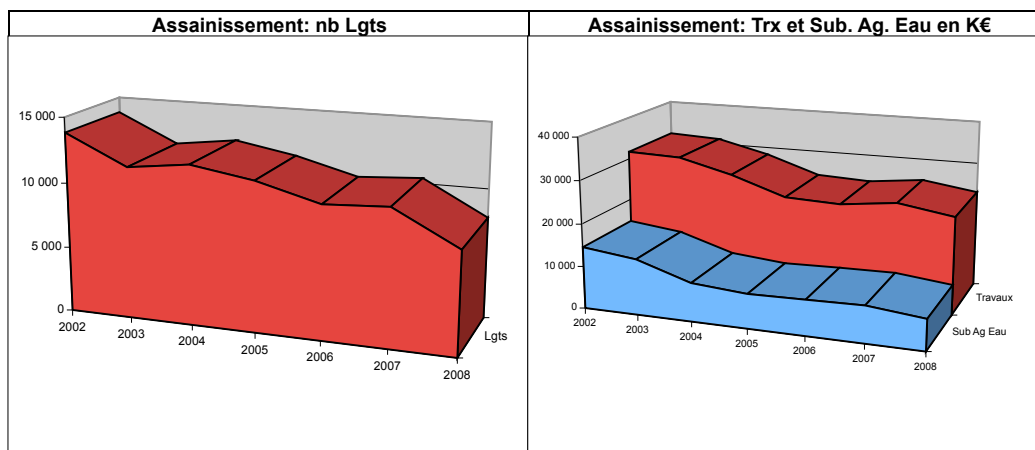
## 2 -b 3 Détail des diagnostic "Développement Durable"

Les diagnostics "vente"					
Année	Nb Assos	BRE	DPE	Autre	Total
2002	42	1 577			1 577
2003	38	719			719
2004	25	289			289
2005	27	415			415
2006	27	410	1 090	362	1 862
2007	39	366	937	401	1 704
2008	30	294	774	637	1 705



## 2 - c L'assainissement

Assainissement				
Année	Nb Assos	Lgts	Travaux	Sub Ag Eau
2002	35	13 831	31 794	14 531
2003	38	11 582	31 315	13 087
2004	33	12 193	28 248	9 104
2005	31	11 383	24 049	8 100
2006	36	10 114	23 450	8 299
2007	35	10 387	24 919	8 557
2008	32	7 811	23 007	7 211



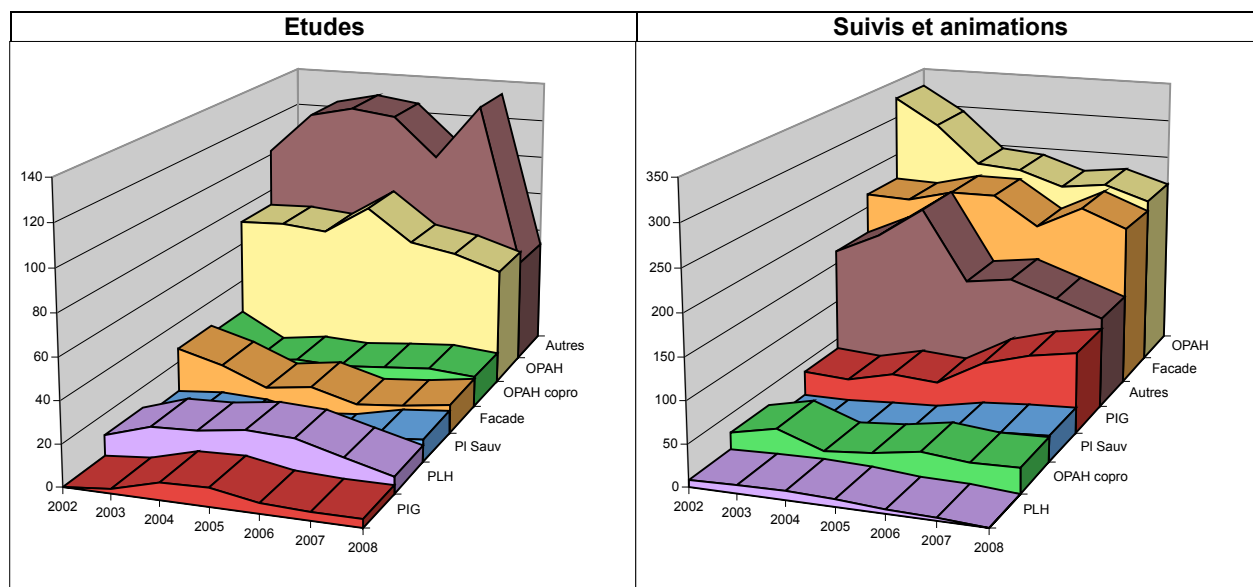
### 3 - Etude et suivi en urbanisme

#### 3 - a1 Les contrats d'étude et de suivi en urbanisme

Année	Nb Assos	Etudes							
		OPAH	PIG	OPAH copro	PI Sauv	PLH	Facade	Autres	Total
2002	56	72		23	5	10	27	102	239
2003	53	73	2	11	7	17	21	123	254
2004	57	71	8	14	6	18	12	128	257
2005	63	85	9	13	2	21	15	125	270
2006	52	69	5	15	4	20	9	105	227
2007	58	65	4	17	9	14	11	133	253
2008	53	58	4	15	11	8	14	52	162

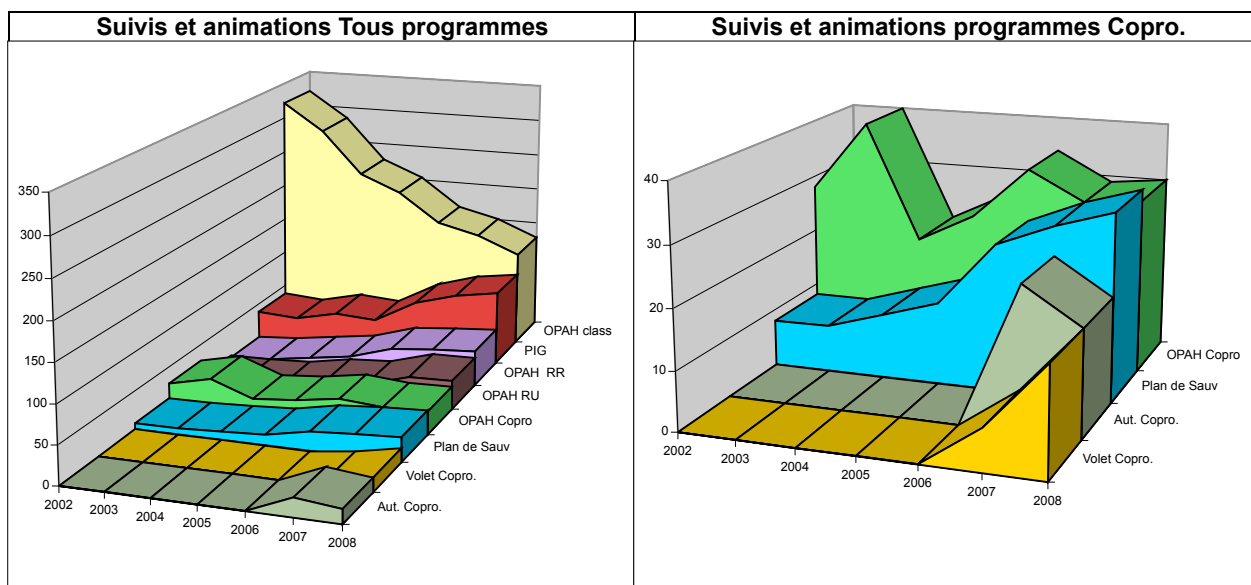
#### 3 - a2 Les contrats d'étude et de suivi en urbanisme

Année	Nb Assos	Suivis et animations							
		OPAH	PIG	OPAH copro	PI Sauv	PLH	Facade	Autres	Total
2002	75	326	38	28	8	8	217	166	791
2003	77	294	34	40	8	10	215	192	793
2004	78	246	47	20	11	11	229	230	794
2005	81	241	43	25	14	9	229	143	704
2006	81	223	74	34	25	5	194	151	706
2007	83	230	90	29	29	4	222	132	736
2008	79	213	99	30	32		200	112	686



### 3 - a3 Les Différents type de programmes (OPAH, PIG ...)

Année	Les différents types de programmes								Total Dispositifs Anah
	Tous secteurs				Secteurs Copropriétés				
	OPAH class	OPAH RR	OPAH RU	PIG	OPAH Copro	Plan de Sauv	Volet Copro.	Aut. Copro.	
2002	321	1	4	38	28	8			400
2003	284	5	5	34	40	8			376
2004	226	13	7	47	20	11			324
2005	203	21	17	43	25	14			323
2006	164	38	21	74	34	25			356
2007	150	43	37	90	29	29	7	24	378
2008	128	47	38	99	30	32	18	18	374



### 3 - a4 Cas particulier le l'intervention sur les les copropriétés dégradées

#### Chiffes en 2007

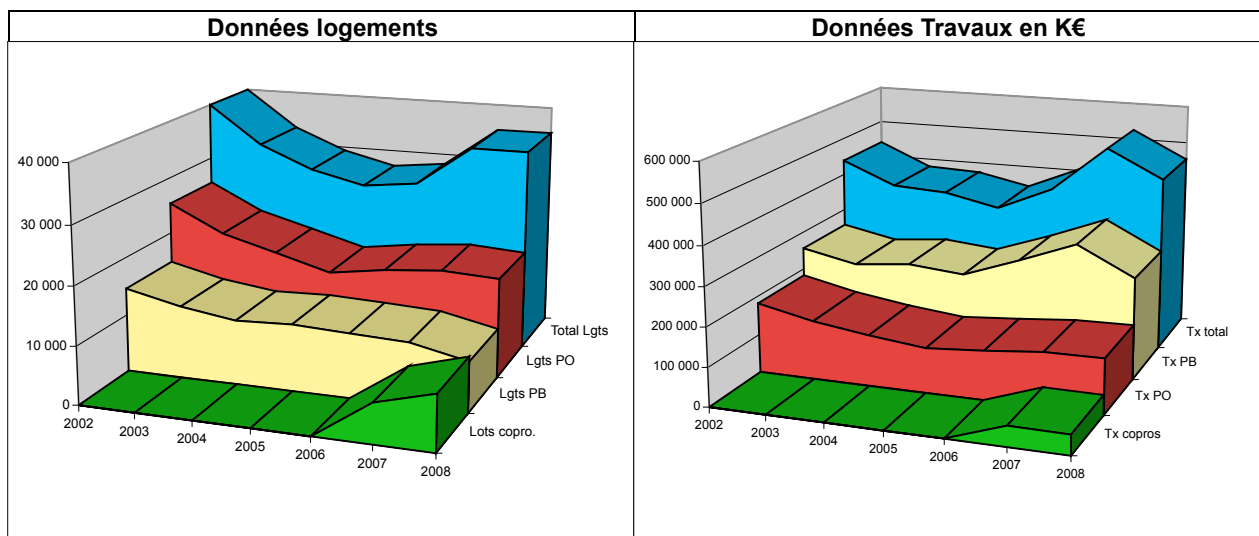
Type de procédure	Nb de contrats	Nb de copros concernées	Nb de lots concernés	Travaux engagé en parties communes dans l'années			
				Nb de lots concerné par des travaux	Tx TTC engagé en K€	Sub ANAH au Syndicat de copro en K€	Sub Collectivités territoriales
OPAH Copro	29	106	2 852	1 414	11 257	3 813	1 291
Plans de Sauvegarde	29	20	8 906	1 418	9 803	6 228	986
Volet copro dans OPAH	7	366	9 962	3 852	26 682	8 497	0
Autres missions copro	24	37	1 027	56	3 300	1 100	0
<b>Total</b>	<b>89</b>	<b>529</b>	<b>22 747</b>	<b>6 740</b>	<b>51 042</b>	<b>19 638</b>	<b>2 277</b>

#### Chiffes en 2007

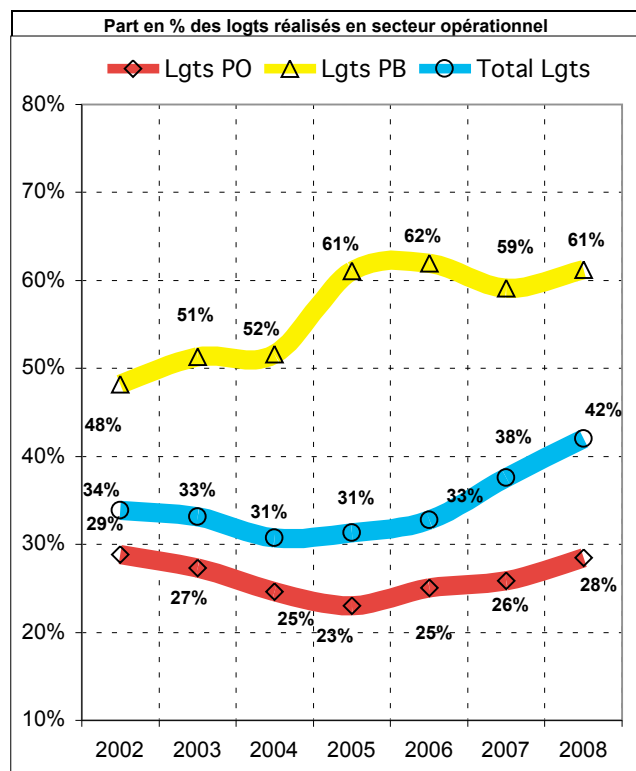
Type de procédure	Nb de contrats	Nb de copros concernées	Nb de lots concernés	Travaux engagé en parties communes dans l'années			
				Nb de lots concerné par des travaux	Tx TTC engagé en K€	Sub ANAH au Syndicat de copro en K€	Sub Collectivités territoriales
OPAH Copro	30	65	3 734	2 067	19 315	6 883	2 147
Plans de Sauvegarde	32	29	6 391	4 073	14 344	7 226	3 542
Volet copro dans OPAH	18	445	12 351	1 733	12 844	3 119	682
Autres missions copro	18	93	3 005	1 587	3 885	321	682
<b>Total</b>	<b>98</b>	<b>632</b>	<b>25 481</b>	<b>9 460</b>	<b>50 388</b>	<b>17 549</b>	<b>7 053</b>
<b>Différence</b>	<b>9</b>	<b>103</b>	<b>2 734</b>	<b>2 720</b>	<b>-654</b>	<b>-2 089</b>	<b>4 776</b>

### 3 - b Logements et travaux réalisés dans le cadre des suivis en urbanisme

Logements et travaux réalisés dans le cadre des suivis en urbanisme									
Année	Nb Assos	Données Logements				Données Travaux en K€			
		Lgts PO	Lgts PB	Lots copro.	Total Lgts	Tx PO	Tx PB	Tx copros	Tx total
2002	74	25 317	14 638		39 955	182 748	256 404		439 152
2003	76	20 753	12 469		33 222	151 922	227 692		379 614
2004	75	18 162	11 134		29 296	130 460	242 042		372 502
2005	79	15 565	11 496		27 061	115 056	227 999		343 055
2006	80	17 016	11 125		28 141	126 386	279 517		405 903
2007	82	17 851	10 721	6 740	35 312	139 597	335 782	51 042	526 421
2008	78	17 309	8 602	9 460	35 371	141 729	262 039	50 388	454 156

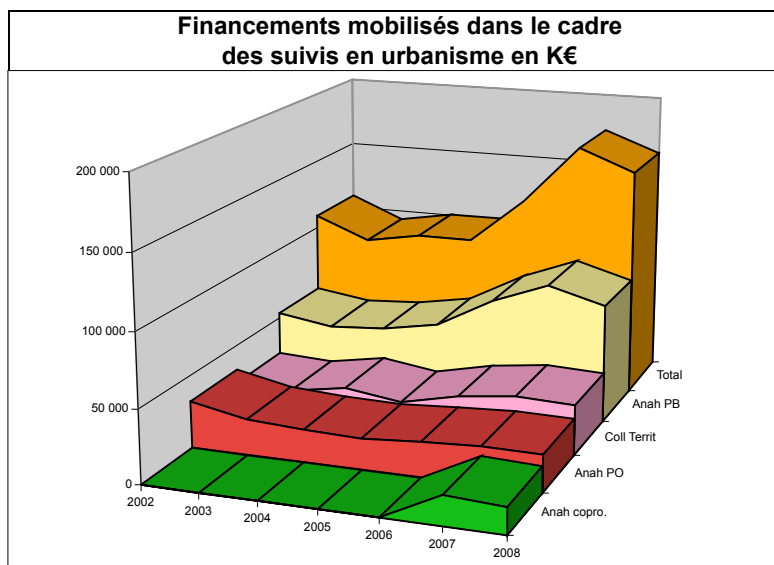


Part des logts réalisés en secteur opérationnel			
Année	Lgts PO	Lgts PB	Total Lgts
2002	29%	48%	34%
2003	27%	51%	33%
2004	25%	52%	31%
2005	23%	61%	31%
2006	25%	62%	33%
2007	26%	59%	38%
2008	28%	61%	42%

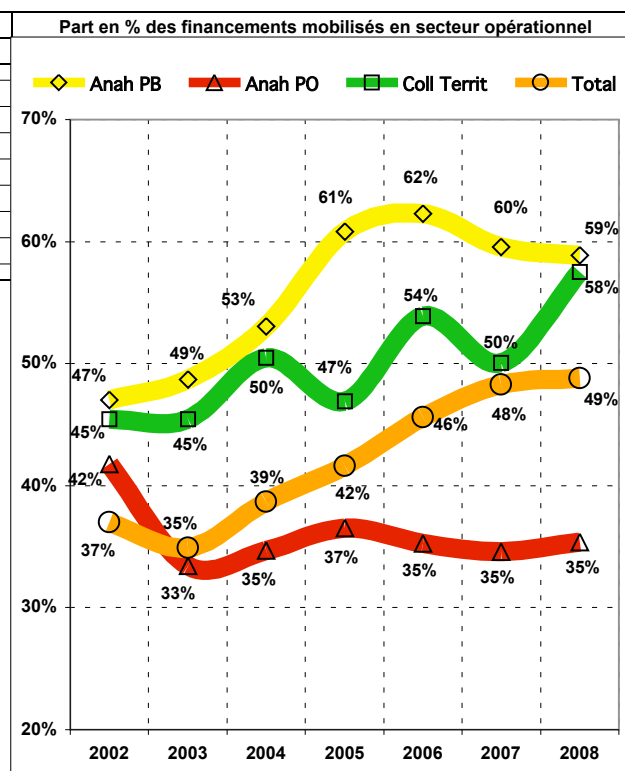


### 3 - c Les Financements mobilisés dans le cadre des suivis en urbanisme

Financements mobilisés dans le cadre des suivis en urbanisme en K€						
Année	Nb Assos	Anah PB	Anah PO	Anah copro.	Coll Territ	Total
2002	74	53 518	32 338		23 386	109 242
2003	76	47 578	24 361		21 675	93 614
2004	75	50 012	22 253		28 274	100 539
2005	79	56 951	21 283		22 581	100 815
2006	80	77 544	23 799		31 411	132 754
2007	82	92 355	25 713	19 638	36 086	173 792
2008	78	81 700	25 320	17 549	34 549	159 118



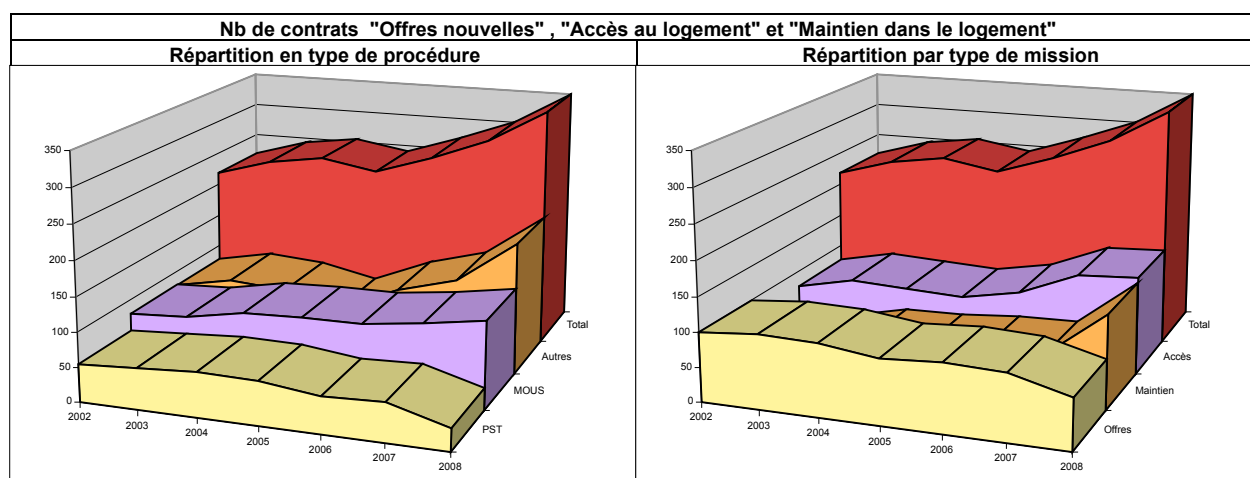
Part des financements en secteur opérationnel				
Année	Anah PB	Anah PO	Coll Territ	Total
2002	47%	42%	45%	37%
2003	49%	33%	45%	35%
2004	53%	35%	50%	39%
2005	61%	37%	47%	42%
2006	62%	35%	54%	46%
2007	60%	35%	50%	48%
2008	59%	35%	58%	49%



#### 4 - Missions sociales

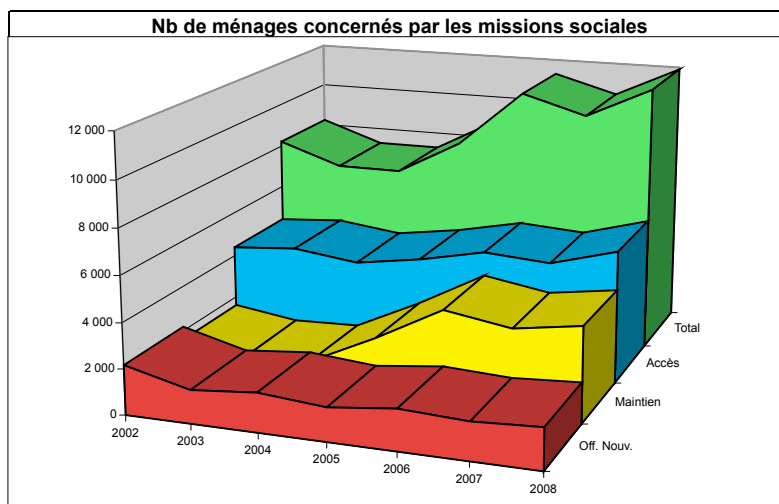
##### 4 - a Les contrats avec les collectivités locales en "Offres nouvelles", "Accès au logement" et "Maintien dans le logement"

Nb de contrats "Offres nouvelles", "Accès au logement" et "Maintien dans le logement"									
Année	Nb Assos	Nb de contrats par type de procédure				Nb de contrats par type d'action			
		PST	MOUS	Autres	Total	Offres	Accès	Maintien	Total
2002	79	55	80	79	219	100	77	42	219
2003	81	60	84	95	243	107	95	41	243
2004	78	65	99	89	255	105	91	59	255
2005	79	63	102	72	241	94	87	60	241
2006	84	53	103	107	269	99	103	67	269
2007	83	56	113	130	301	95	137	69	301
2008	90	32	126	192	350	73	142	135	350

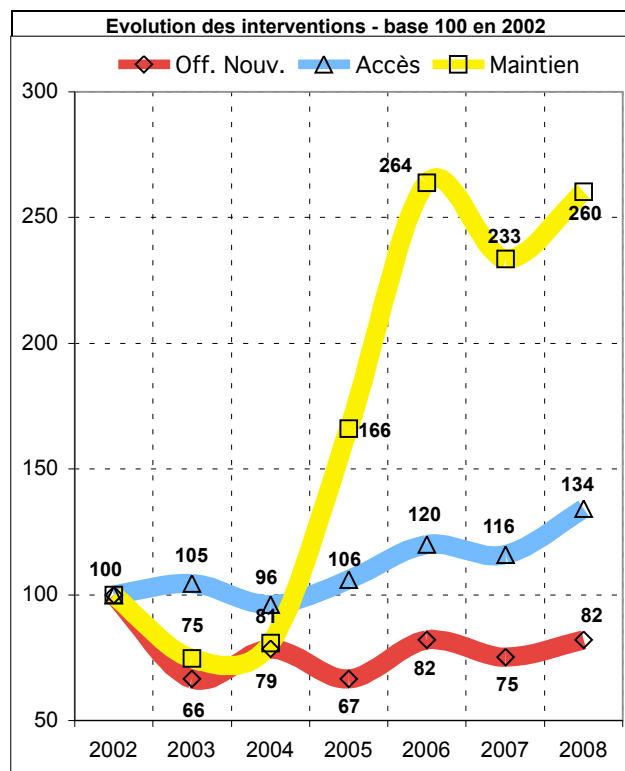


#### 4 - b Les Logements concernés par ces différentes missions sociales

Nb de logements concernés par ces différentes missions sociales					
Année	Nb Assos	Off. Nouv.	Accès	Maintien	Total
2002	80	2 189	4 400	1 613	8 202
2003	82	1 455	4 602	1 204	7 261
2004	78	1 720	4 231	1 305	7 256
2005	80	1 457	4 669	2 681	8 807
2006	85	1 794	5 283	4 255	11 332
2007	84	1 644	5 102	3 766	10 512
2008	90	1 799	5 907	4 198	11 904

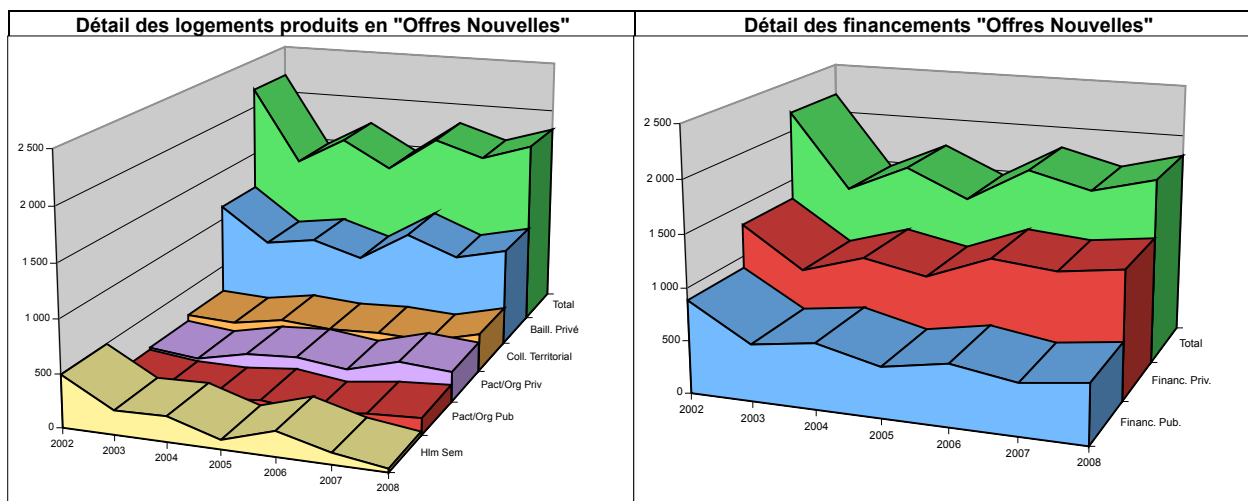


Evolution des interventions en indice			
Année	Off. Nouv.	Accès	Maintien
2002	100	100	100
2003	66	105	75
2004	79	96	81
2005	67	106	166
2006	82	120	264
2007	75	116	233
2008	82	134	260



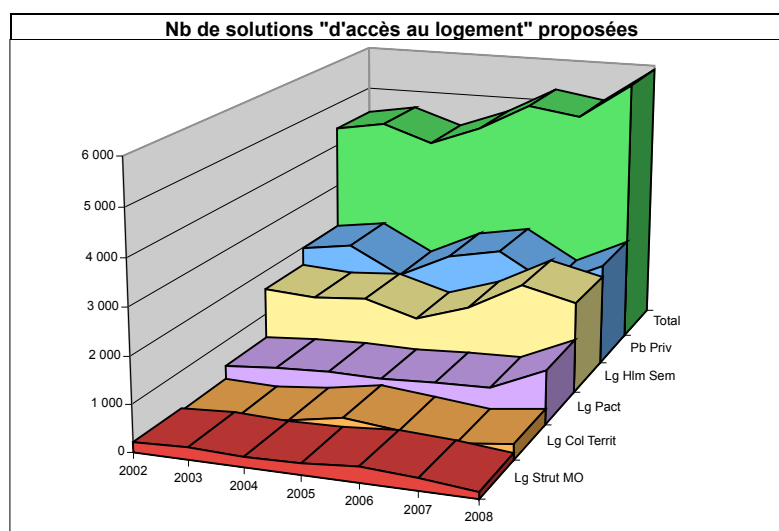
#### 4 - c Les logements produits en "Offres nouvelles"

Année	Nb Assos	Nb de logements produits en "Offres Nouvelles"							Total
		Financement Privé (PST ou LIP Anah)			Financement Public (PLUS PLAI Palulos ...)				
		Propriétaires Baill. Privé	Pact/Org Priv	Total Financ. Priv.	Pact/Org Pub	Hlm Sem	Coll. Territorial	Total Financ. Pub.	
2002	63	1 131	175	1 306	158	491	234	883	2 189
2003	64	796	122	918	101	225	211	537	1 455
2004	65	873	226	1 099	95	238	288	621	1 720
2005	66	730	251	981	137	87	252	476	1 457
2006	70	1 019	194	1 213	77	235	269	581	1 794
2007	64	834	324	1 158	137	103	246	486	1 644
2008	58	947	289	1 236	162	33	368	563	1 799



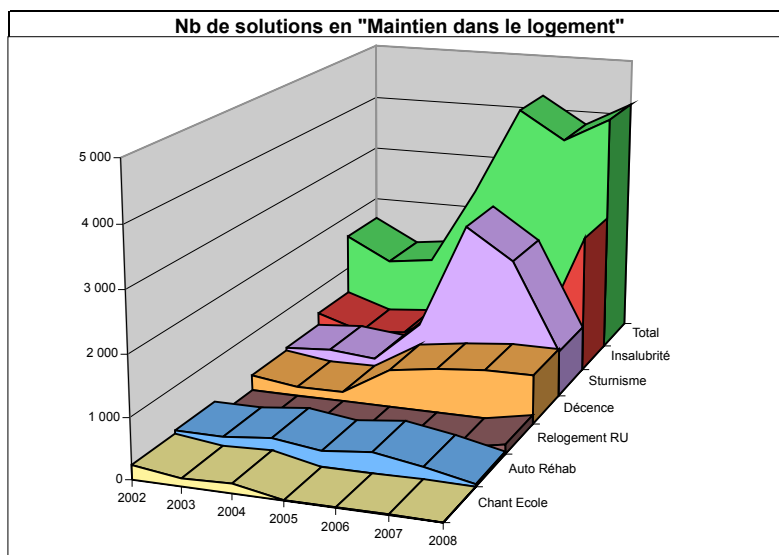
#### 4 - d Les solutions logement en "Accès au logement"

Année	Nb Assos	Nb de solutions "d'accès au logement" proposées					Total
		Pb Priv	Lg Pact	Lg Strut MO	Lg Hlm Sem	Lg Col Territ	
2002	45	1 995	457	212	1 583	153	4 400
2003	50	2 164	540	267	1 513	118	4 602
2004	46	1 574	593	218	1 605	241	4 231
2005	45	2 127	573	249	1 280	440	4 669
2006	45	2 351	628	332	1 650	322	5 283
2007	50	1 700	666	263	2 269	204	5 102
2008	44	2 250	1 176	151	1 988	342	5 907

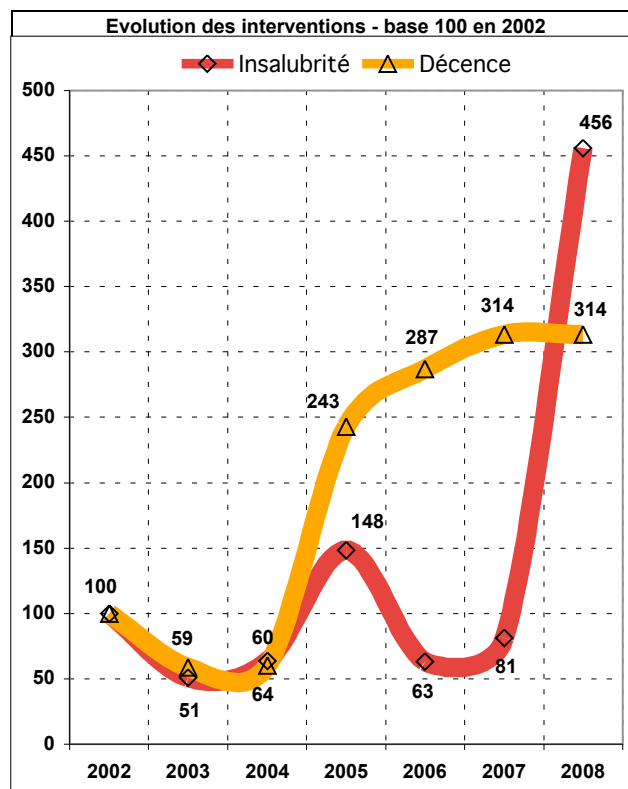


#### 4 - e Les solutions en "Maintien dans le logement"

Nb de solutions en "Maintien dans le logement"								
Année	Nb Assos	Décence	Insalubrité	Sturnisme	Relogement RU	Chant Ecole	Auto Réhab	Total
2002	24	264	524	306		236	283	1 613
2003	23	155	268	365		133	283	1 204
2004	32	159	333	292		159	362	1 305
2005	33	641	777	1 003			260	2 681
2006	45	758	331	2 817		3	346	4 255
2007	46	828	425	2 286		15	212	3 766
2008	77	828	2 388	788	156		38	4 198

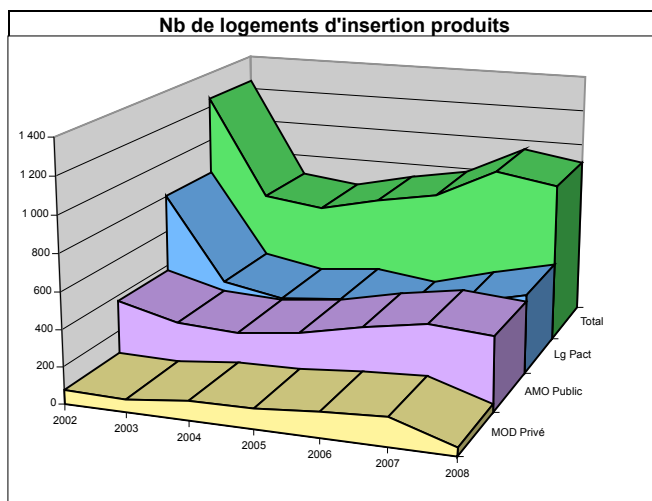


Evolution des interventions en indice			
Année	Sturnisme	Insalubrité	Décence
2002	100	100	100
2003	119	51	59
2004	95	64	60
2005	328	148	243
2006	921	63	287
2007	747	81	314
2008	258	456	314

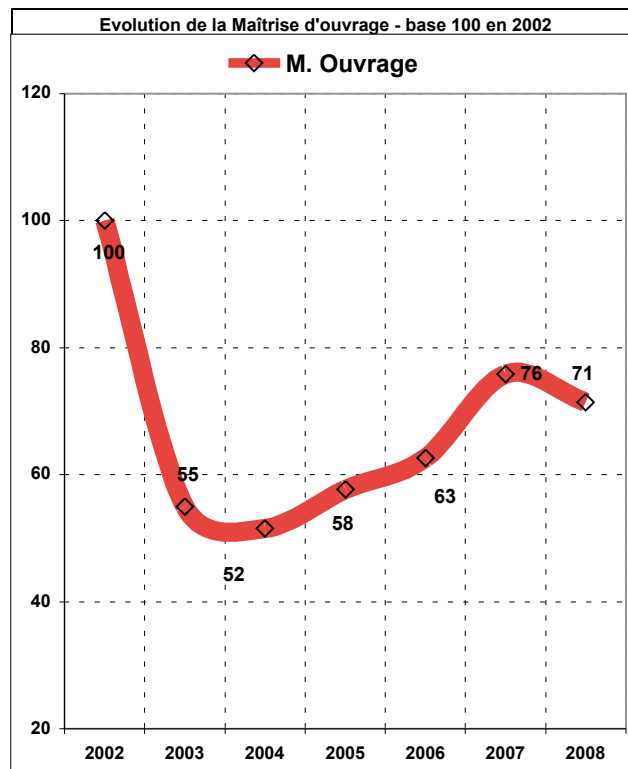


## 5 - Maitrise d'ouvrage

Année	Nb Assos	Nb de logements d'insertion produits			
		Lg Pact	MOD Privé	AMO Public	Total
2002	39	804	74	371	1 249
2003	35	336	67	284	687
2004	33	274	103	267	644
2005	31	308	108	305	721
2006	40	268	137	377	782
2007	38	359	155	433	947
2008	50	439	47	406	892



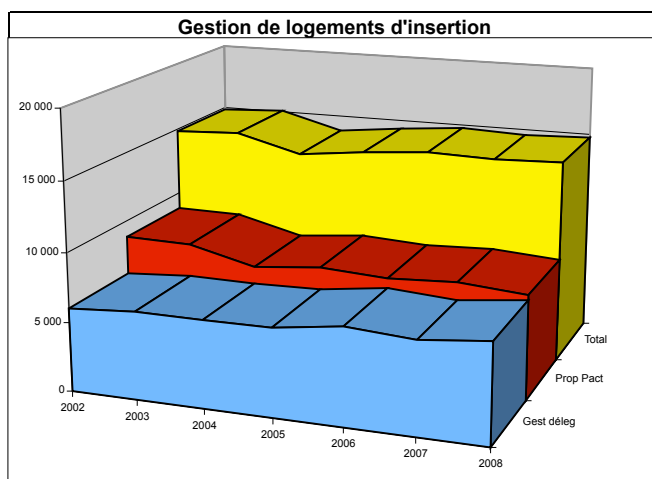
Evolution en Indice	
Année	M. Ouvrage
2002	100
2003	55
2004	52
2005	58
2006	63
2007	76
2008	71



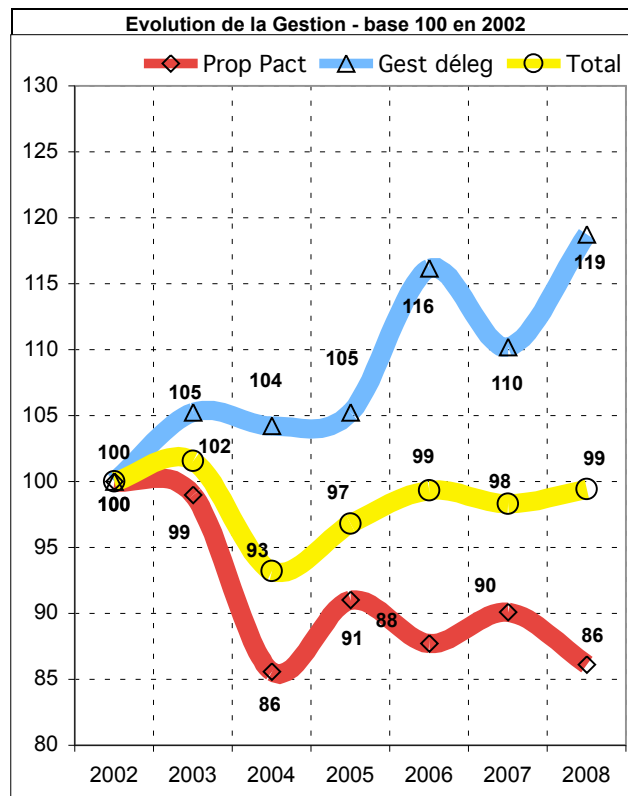
## 6 - Gestion locative

### 6 - a Gestion de logements d'insertion

Année	Nb Assos	Total de l'activité de gestion		
		Prop Pact	Gest déleg	Total
2002	71	8 787	6 046	14 833
2003	74	8 696	6 364	15 060
2004	74	7 522	6 300	13 822
2005	75	7 996	6 363	14 359
2006	73	7 707	7 024	14 731
2007	70	7 918	6 662	14 580
2008	71	7 565	7 179	14 744

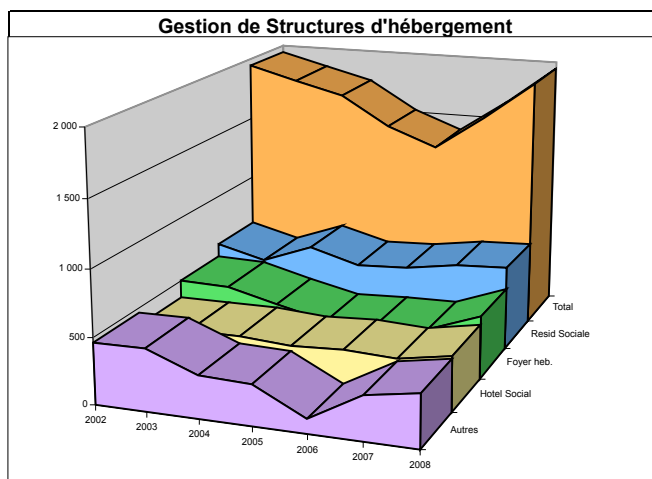


Evolution de la Gestion en indice			
Année	Prop Pact	Gest déleg	Total
2002	100	100	100
2003	99	105	102
2004	86	104	93
2005	91	105	97
2006	88	116	99
2007	90	110	98
2008	86	119	99

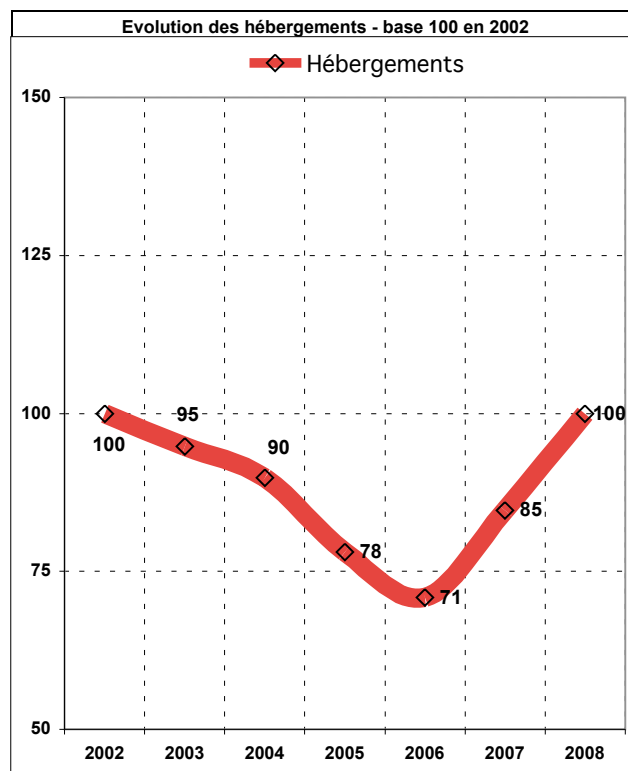


## 6 - b Gestion de Structures collectives d'hébergement

Année	Nb Assos	Gestion de Structures collectives en Equiv. logt				Total
		Resid Sociale	Foyer heb.	Hotel Social	Autres	
2002	23	608	505	370	463	1 946
2003	21	511	496	370	468	1 845
2004	23	655	398	374	320	1 747
2005	23	551	312	348	308	1 519
2006	23	569	332	367	111	1 379
2007	18	630	338	349	330	1 647
2008	23	650	481	417	397	1 945

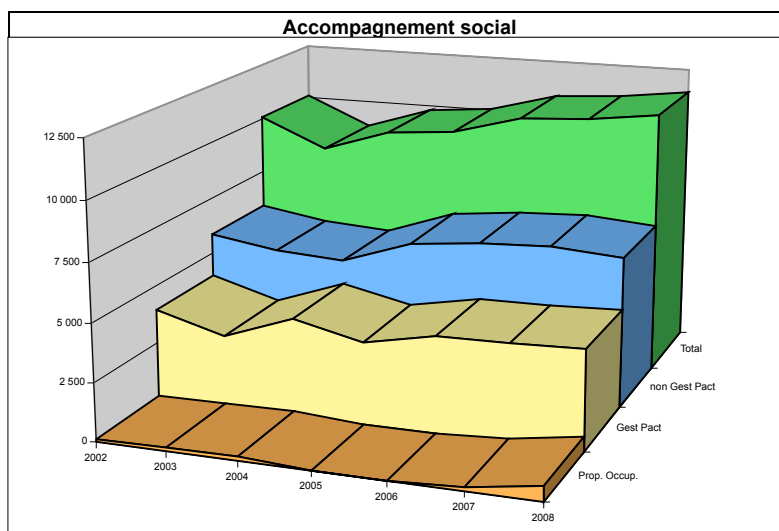


Evolution en indice	
Année	Hébergements
2002	100
2003	95
2004	90
2005	78
2006	71
2007	85
2008	100



## 7- Accompagnement social

Année	Nb Assos	Accompagnement social			
		Gest Pact	non Gest Pact	Prop. Occup.	Total
2002	49	3 959	5 857	123	10 088
2003	50	3 128	5 407	170	8 817
2004	48	4 206	5 230	192	9 793
2005	51	3 546	6 285		10 051
2006	54	4 138	6 604		10 887
2007	51	4 179	6 746	155	11 087
2008	53	4 282	6 537	650	11 469



Evolution en indice	
Année	Acc. Social
2002	100
2003	87
2004	97
2005	100
2006	108
2007	110
2008	114

