



Assemblée Générale Fédération PACT

Paris 8 juin 2011

Chiffres clés Activité 2010

PREMIER RÉSEAU ASSOCIATIF NATIONAL AU SERVICE DE L'HABITAT

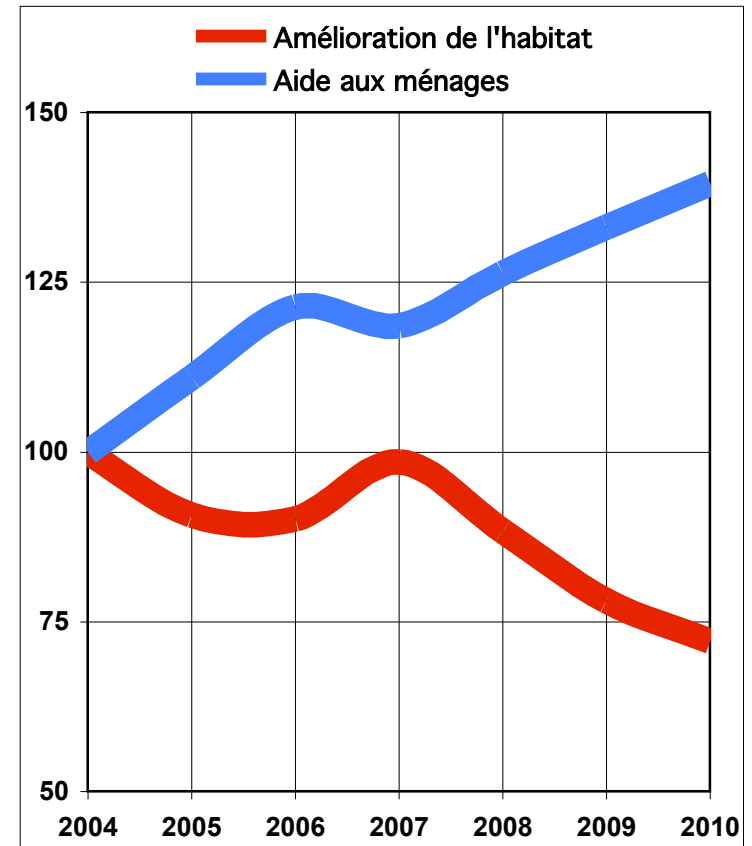
www.pact-habitat.org

Evolution 2004-2010 activités de base

Evolution en indice des 2 activités de base (base 100 en 2004)

Amélioration de l'habitat - 28%
(95 000 Logements en 2004 pour 69 000 en 2010)

Aide aux ménages + 40%
(26 600 ménages en 2004 pour 37 200 en 2010)



Les Chiffres Clés pour 2010

Amélioration de l' Habitat

- 69 000** Logements améliorés
48 000 PO - 2 000 Assainissements - 11 500 PB - 7 500 Lots de copro.
- 23 800** Interventions techniques *dont 22 500 Diagnostics*
- 860** Contrats avec des Collectivités *dont 410 Programmes Anah*
28 500 Interventions dans ce cadre (14 000 PO - 7 000 PB - 7 500 Lots de copro.)
- 890** Millions d'Euros de travaux générés
- 320** Millions d'Euros de subventions mobilisées

Aides aux ménages

- 280** Contrats avec des Collectivités *dont 110 MOUS*
- 11 150** Ménages aidés dans leur parcours habitat
1 525 offres nouvelles - 4 610 accès - 5 015 «LHI - RU»
- 1 070** Logements d'insertion produits
- 17 800** Logements ou places d'hébergement gérés
- 14 200** Familles accompagnées

Amélioration de l' Habitat

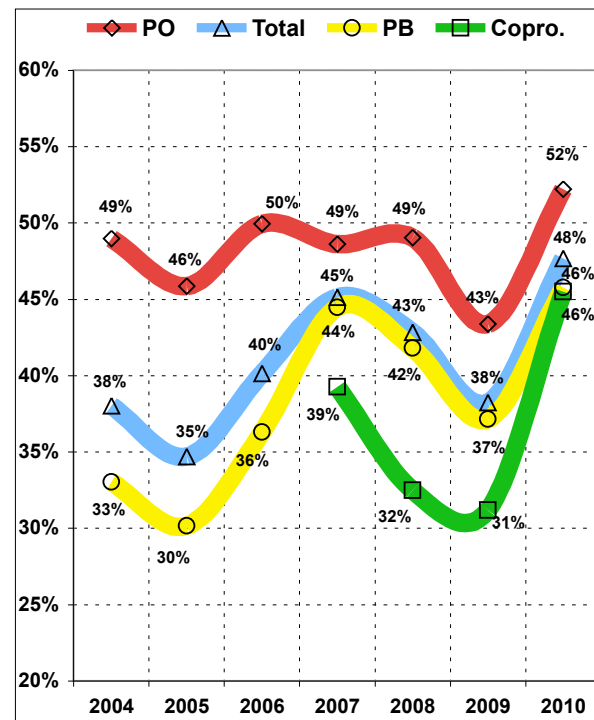
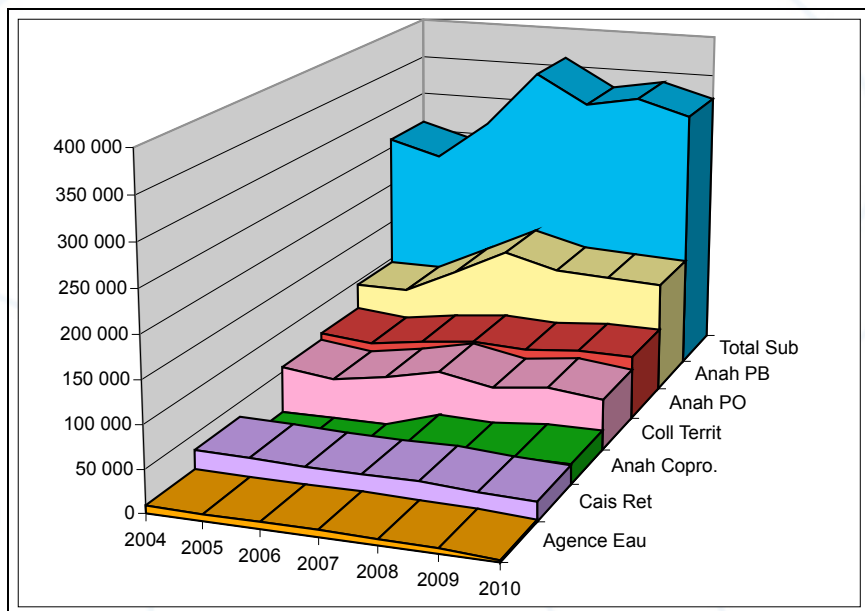
Les subventions mobilisées en 2010

Baisse de 5% des subventions en 2010

320 M€ d' aides mobilisées en 2010 (-5% en 2010)

Soit 36% des 890 M€ de travaux générés

- 230 M€ ANAH (-4% en 2010)
- 61 M€ des Coll. Territoriales (-9% en 2010)
- 22 M€ Caisses de retraite (-19% en 2010)



Mobilisation de l' Anah en hausse

En 2010 le Mouvement PACT a mobilisé:

48% des dotations ANAH

46% en secteur bailleur

52% en secteur occupant

46% en secteur copropriété

Soit 10 points de plus qu'en 2009

Les Propriétaires Occupants

50 000 Interventions (-12% en 2010)

28 000 Pour les personnes âgées (-4% 2010)

20 000 Pour des ménages modestes (-18% en 2010)

2 000 Interventions en assainissement (-25% en 2010)

Les dispositifs spécifiques

10 600 au titre de l'adaptation (+2% en 2010)

2 700 au titre de l'handicap (stable en 2010)

1 000 au titre de la LHI (+25% en 2010)

Les moyens mobilisés

390 M€ de travaux générés (-2% en 2010)

120 M€ de subventions mobilisées (stable en 2010)

- Dont **76 M€** de subventions Anah (stable en 2010)
- Soit **52%** des dotations Anah

Les Propriétaires Bailleurs

11 500 Interventions (-8% en 2010)

Dont:

7 700 Logements à loyer réglementé (67%)

900 en loyer secteur public

1 150 en loyer intermédiaire

5 650 en loyer conventionné (41% de la production Anah)

4 900 LC - 750 LCTS

2 900 au titre de la LHI et du saturnisme

Les moyens mobilisés

430 M€ de travaux générés (-4% en 2010)

170 M€ de subventions mobilisées (stable en 2009)

- Dont **133 M€** de subventions Anah
- Soit **46%** des dotations Anah

Les Interventions en copropriété

107 Missions opérationnelles en Copropriété

9 Etudes

71 Programmes ANAH (58% du marché)
35 Opah Copro - 36 Plans de sauvegarde

27 Autres missions

1 100 Copropriétés

21 300 Lots de copropriété concernés

- Dont 7 400 ayant faits l'objet de travaux avec financement Anah au titre du syndicat en 2010

Les moyens mobilisés

74 M€ de travaux générés (+32% en 2010)

29 M€ de subventions mobilisées (Stable en 2010)

- Dont 24 M€ de subvention Anah (+30% en 2009)
- Soit 46% des dotations Anah

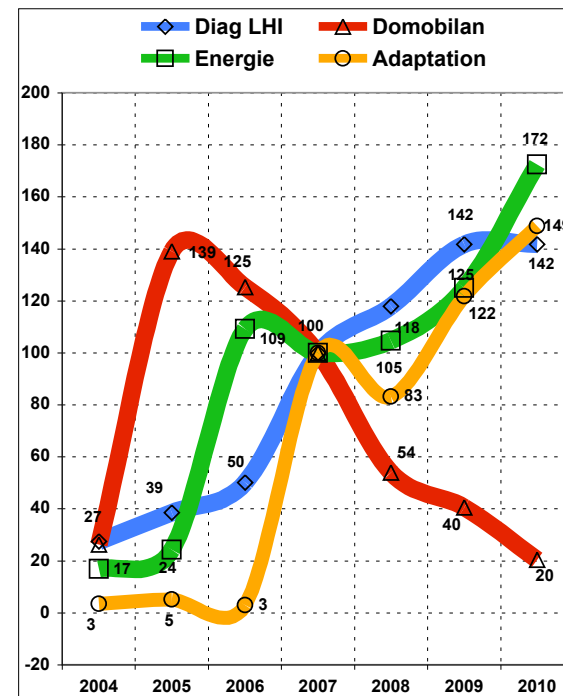
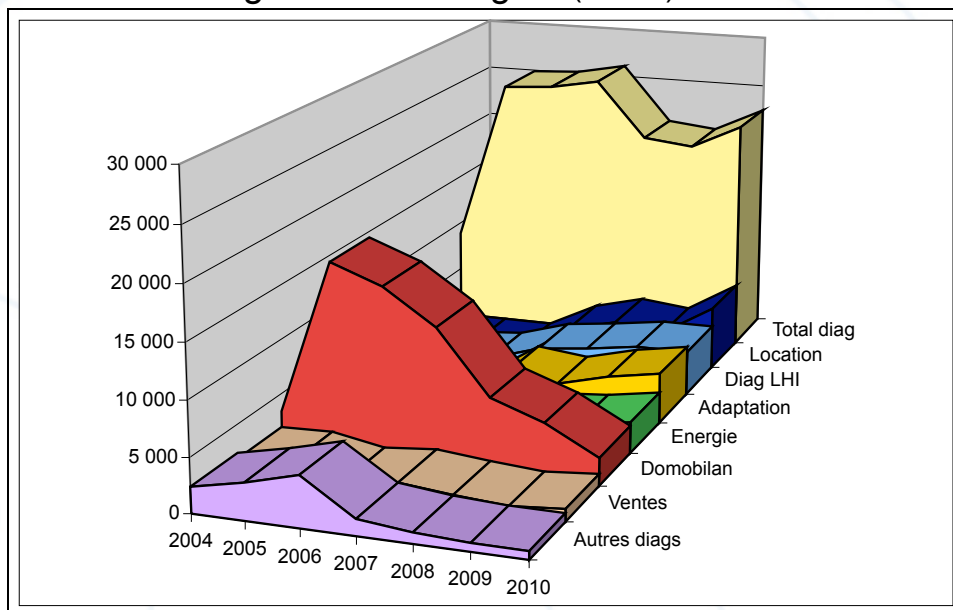
Assistance technique

Les diagnostics

Hausse du nombre des diagnostics réalisés

En 2010: 22 500 diagnostics réalisés,
dont principalement:

- 2 600 Domobilan PTZ (- 50%)
- 4 200 Diagnostics «LHI» (stabilité)
- 4 775 Diagnostics «adaptation» (+22%)
- 6 000 Diagnostics location (+100%)
- 2 900 Diagnostics «Energie» (+31%)



**Forte baisse des Domobilan PTZ
5 fois plus de diag. «LHI»
10 fois plus de diag. «Energie»
Depuis 2004**

- Le « Domobilan » a été supprimé en juin 2010

Les secteurs Opérationnels

860 Contrats avec des collectivités

180 études - 680 Suivis animations

Détail des 680 suivis animation

411 Programmes Anah

178 Opérations façades

91 Autres opérations

Détail des 411 Programmes Anah (51% du marché)

209 OPAH (49% du marché)

127 Opah Classique - 48 Opah RR - 34 Opah RU

131 PIG (50% du marché)

71 Programmes Copro. (58% du marché)

35 Opah Copro - 36 Plans de sauvegarde

Le secteur Social

37 200 Ménages accompagnés (+5% en 2010)

9 600 Ménages en missions sociales (+8% en 2010)

4 600 en Accès au logement

5 000 en « LHI - RU »

14 200 Ménages en accompagnement social (Stable en 2010)

12 900 Locataires

4 400 en gestion PACT - **8 500** Hors Gestion PACT

1 300 Propriétaires occupants

17 800 Ménages en gestion locative (+6% en 2010)

15 900 en Logements d'insertion

7 650 en Propriété PACT - **8 250** en Gestion pour compte de tiers

1 900 en Structure d'hébergement

La Maîtrise d'Ouvrage

1 070 Logements produits (+7% en 2010)

510 en Maîtrise d'ouvrage PACT (+15% en 2010)

290 en financement privé (Anah LCTS)

220 en financement public (PLAI-PLUS)

30 en Maîtrise d'ouvrage déléguée privée (Stable en 2010)

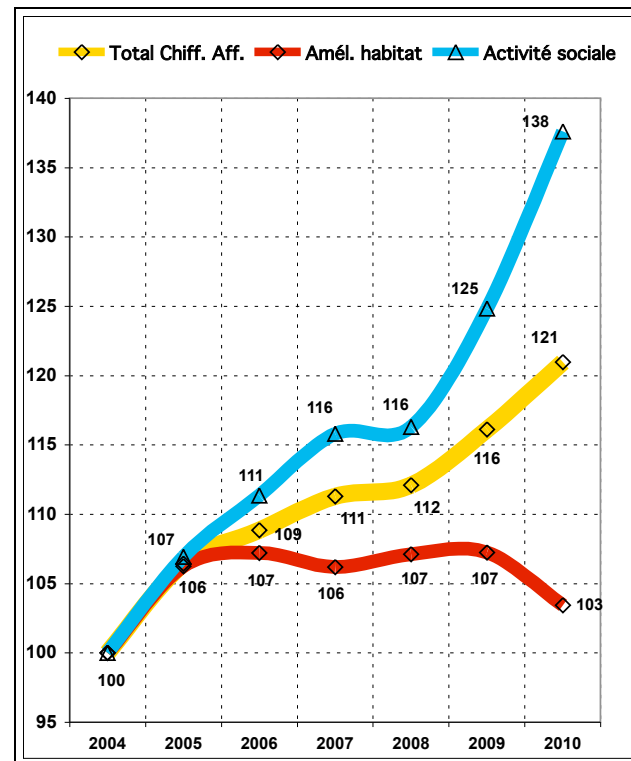
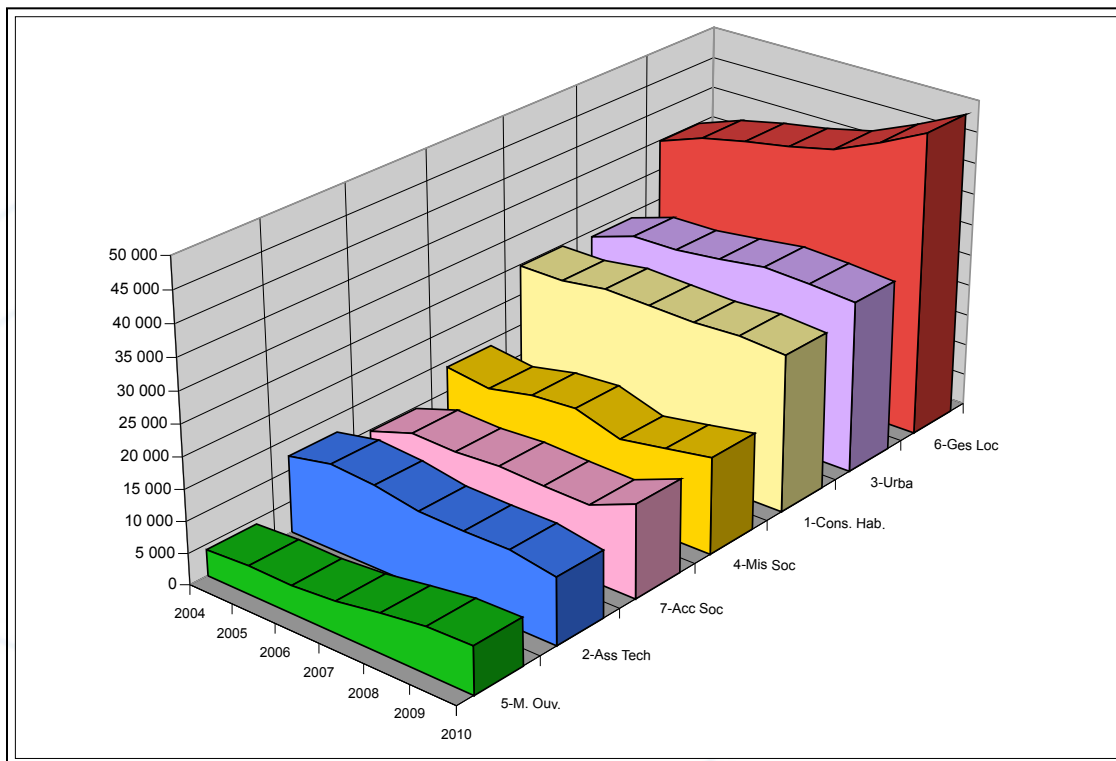
530 en AMO publique (Stable en 2009)

370 pour des collectivités territoriales

160 pour des organismes HLM

Evolution des chiffres d'affaires 2004-2010

Evolution en indice des chiffres d'affaires par segment (base 100 en 2004)



Hausse globale des chiffres d'affaires en moyenne de 3% par an depuis 2004

Cette hausse est due à la l' augmentation des CA des activités sociales (+5,5% par an) qui vient compenser la stabilité des CA des activités d'amélioration de l'habitat

Incidence économique

150 M€ de chiffre d'affaires PACT (+4% en 2010)

Dont 63 M€ au titre de l'amélioration de l'habitat (-4,5% en 2010)

Et 86 M€ au titre de l'aide aux familles (+10% en 2010)

890 M€ de travaux générés (-3% 2010)

320 M€ de Subventions mobilisées (-5% en 2010)

Dont 233 M€ de subventions Anah (48% des dotations en 2010)